

A

**KAMU PERSONEL SEÇME SINAVI (KPSS)
LİSANS
28 Haziran 2008
GENEL YETENEK TESTİ - GENEL KÜLTÜR TESTİ**

DİKKAT!

SINAVA BAŞLAMADAN ÖNCE AŞAĞIDAKİ UYARILARI MUTLAKA OKUYUNUZ.

1. Adınızı, soyadınızı, T.C. Kimlik Numaranızı ve sınav salon numaranızı aşağıya yazınız.

ADINIZ	:
SOYADINIZ	:
T.C. KİMLİK NUMARANIZ	:
SINAV SALON NO.	:

2. Soru kitapçığının türü **A** dır. Bunu cevap kâğıdınızdaki ilgili yere aşağıda gösterildiği şekilde **aynen** kodlayınız ve salon görevlisinin de ilgili yere kodladığınız bilgiyi onaylamasını sağlayınız.

SORU KİTAPÇIĞI TÜRÜ			
A ●	B ○	C ○	D ○
Paraf	Paraf	Paraf	Paraf

Bu kodlamayı cevap kâğıdınıza yapmadığınız veya yanlış yaptığınız takdirde sınavınızın değerlendirilmesi mümkün değildir.

3. Genel Yetenek ve Genel Kültür Testi için verilen **toplam** cevaplama süresi **120 dakikadır (2 saat)**.
4. Genel Yetenek ve Genel Kültür Testlerinin her birinde **60 soru** vardır.

Bu testlerin başladıkları sayfalar şöyledir:

Genel Yetenek Testi	1
Genel Kültür Testi	15

5. Cevaplamaya istediğiniz testten ve sorudan başlayabilirsiniz. Her soru ile ilgili cevabınızı, cevap kâğıdında o soru için ayrılmış olan yere işaretlemeyi unutmayınız.
6. Testler puanlanırken her testteki doğru cevaplarınızın sayısından yanlış cevaplarınızın sayısının dörtte biri düşülecek ve kalan sayı o testle ilgili ham puanınız olacaktır. Bu nedenle hakkında hiçbir fikrinizin olmadığı soruları boş bırakınız. Ancak, soruda verilen seçeneklerden birkaçını eleyebiliyorsanız kalanlar arasından doğru cevabı kestirmeye çalışmanız yararınıza olabilir.
7. Sınavda uyulacak diğer kurallar bu kitapçığın arka kapağında verilmiştir.

Bu testlerin her hakkı saklıdır. Hangi amaçla olursa olsun, testlerin tamamının veya bir kısmının Merkezimizin yazılı izni olmadan kopya edilmesi, fotoğrafının çekilmesi, herhangi bir yolla çoğaltılması, yayımlanması ya da kullanılması yasaktır. Bu yasağa uymayanlar gerekli cezai sorumluluğu ve testlerin hazırlanmasındaki mali külfeti peşinen kabullenmiş sayılır.

A

GENEL YETENEK TESTİ

KPSS-GYGK-CS / 2008

1. Bir sanatçı olarak, okumaktan, araştırmaktan hiçbir zaman vazgeçmeden sanatta doyumsuzluğu korumak gerektiğine inanıyorum.

Bu parçadaki altı çizili sözle anlatılmak istenen aşağıdakilerden hangisidir?

- A) Bir birikim oluşturmaya çalışmak
- B) Sanatla ilgilenmekten zevk almak
- C) Ulaştığı noktayı yetersiz bulmak
- D) Sanata yön vermeye çalışmak
- E) Başarılı yapıtları örnek almak

2. Ana dilinin, anneden öğrenilen dil olduğu söylenir ama bu, yalın kat bir açıklama bence. Çünkü dil bilimle ilgili sözlükler, ana dilini daha çok, çevrenin dili olarak açıklamaktadır. Ancak, çevrenin dili denilen dil üzerinde annenin etkisi olduğu da yadsınmamalıdır.

Bu parçadaki altı çizili sözle anlatılmak istenen aşağıdakilerden hangisidir?

- A) Genel kanılara uyan
- B) Etkisiz olanı etkili gösteren
- C) Duygusal gerekçelere dayanan
- D) Tartışmaya açık görüşler içeren
- E) Basit, derinliği olmayan

3. **Aşağıdaki cümlelerin hangisinde bir çıkarım yapılmıştır?**

- A) Yapıtları üzerine yazılmış inceleme yazılarının sayısı, onun nitelik açısından ciddi bir okur kitle-sine sahip olduğunu gösterir.
- B) Bu incelemelerde öne çıkarılan düşüncelerden biri, yazarın, edebiyatın her şeyden önce bir "dil kurma" işi olduğu düşüncesine inanması gerektiğidir.
- C) Beğenilme ve çok satma kaygısı duymayan bu yazarın dili üzerinde bir iki araştırma yapılmış ancak dilinin niteliğiyle ilgili kapsamlı bir çalışma yapılmamıştır.
- D) Bu bibliyografya hazırlanırken, yazarla ilgili çok sayıda haber ve köşe yazısı incelenmiş, bunlardan, eleştirel çalışmalarda kullanılabilecek olanlar seçilmiştir.
- E) Basında, bu yazarımızın, gerek yazınsal gerek siyasal kimliğiyle ilgili çeşitli yorumlar yapılmaktadır.

4. (I) Dünyada 10.000 dolayında kuş türü var. (II) Bunların 6.600'den fazlası hızla azalmakta. (III) 1000'e yakın kuş türü ise yok olma tehlikesiyle karşı karşıya. (IV) Dünyadaki kuş türlerinden 513'ü yalnızca Türkiye'de yaşıyor. (V) Bunlardan da 30'a yakınının soyu tükenmekte.

Bu parçadaki numaralanmış cümlelerin hangisinde "kesinlik" vardır?

- A) I. B) II. C) III. D) IV. E) V.

Diğer sayfaya geçiniz.

5. (I) İki-üç yaş arasındaki çocuklar, yetişkinler üzerindeki güçlerini keşfetmeye ve bunu sık sık denemeye eğilimlidirler. (II) Görülen odur ki annelerle babaların, çocuğun her istediğini yerine getirme konusundaki duyarlıkları, çocukların bu özelliklerini pekiştirmektedir. (III) Her çocuk böyle bir dönemden geçer. (IV) Bu yaştaki çocuklar, akıllarından geçen her şeyi isterler. (V) Bu nedenle birtakım sınırların çizilmesi ve onlara istedikleri her şeyin her zaman olamayacağını öğretmesi gerekmektedir.

Bu parçadaki numaralanmış cümlelerle ilgili olarak aşağıda verilenlerden hangisi yanlıştır?

- A) I. cümlede, bir yönelimden söz edilmektedir.
 B) II. cümlede, bir tutumun sonucu belirtilmektedir.
 C) III. cümlede, geçici bir evre anımsatılmaktadır.
 D) IV. cümlede, bir uyarıda bulunmaktadır.
 E) V. cümlede, alınması gereken önlemlerden söz edilmektedir.
6. (I) Duygusallık ve duyarlık, insanı insan yapan değerlerdendir. (II) Eğitimin temel hedeflerinden biri de duygularının farkında, çevresine ve topluma duyarlı bireyler yetiştirmektir. (III) Bilinir ki duygusallık, dengelenir ve duyarlıkla birleşirse insana özgü, üstün bir özellik durumuna gelir. (IV) Duyarlıksa bireyin, çevresindeki sorunları görebilmesini, sorunlara anlık değil, kalıcı çözümler üretebilmesini sağlar. (V) Bunun bireye kazandırılabilmesi için eğitim sürecinde, ailelerle iş birliği yapılması ve bireyin toplumsal hizmet etkinliklerine katılması sağlanarak farklı bakış açılarıyla yaşamını zenginleştirmeye yöneltmesi gerekir.

Bu parçadaki numaralanmış cümlelerle ilgili olarak aşağıda verilenlerden hangisi yanlıştır?

- A) I. cümlede, iki kavramın önemi vurgulanmaktadır.
 B) II. cümlede, eğitimin amaçlarından biri belirtilmektedir.
 C) III. cümlede, insanın gelişim aşamalarından söz edilmektedir.
 D) IV. cümlede, bir kavramla ilgili açıklama yapılmaktadır.
 E) V. cümlede, duyarlı bireylerin yetişmesinde eğitimin rolünden söz edilmektedir.

7. Aşağıdaki cümlelerin hangisindeki altı çizili sözcükte eylemin devam ettiği anlamı **yoktur**?

- A) Bu yöntemle, işler daha hızlı ve güvenilir biçimde tamamlandı.
 B) Sen yemeği yapadur, ben gelince ortalığı toplarım.
 C) Bu, yıllardır tartışılacağı ama çözüm bulunamayan bir sorundur.
 D) Suna hızlı hızlı yürüyor, koşalım da ona yetişmeye çalışalım.
 E) Annesini yolcu eden çocuk, otobüsün arkasından bakakaldı.

8. Aşağıdaki cümlelerin hangisinde işin nasıl yapıldığını belirten bir söz kullanılmıştır?

- A) Biz yola çıktığımızda ortalık henüz aydınlanmamıştı.
 B) Birbirlerine çocukluk anılarını anlatırken ağır ağır kaleye kadar yürüdüler.
 C) Okullar açılınca yazlıkçılar evlerine döndü.
 D) Okul arkadaşım onun, özgürlüğüne düşün ve akıllı bir kız olduğunu söyledi.
 E) Sabahleyin geç kalmamak için giyeceği gömleği akşamdan ütledi.

9. Aşağıdaki cümlelerin hangisindeki virgül (,) kaldırılırsa cümlenin anlamı değişir?

- A) Doğduğu, çok sevdiği bu kenti terk edip gitti.
- B) O, bunları kimseden yardım almadan yapıyor.
- C) O yıl, bu bölgede büyük bir kuraklık olmuştu.
- D) Sonunda, çok istediği bölümü kazanmış ve buradan mezun olmuştu.
- E) Onlar biraz önce, verdiğim ödevi hazırlıyorlardı.

10. Bizans Döneminin İstanbul'u heykeller, çeşitli anıtlar, I

dikili taşlar bakımından çok zengindi. Ancak yüzyıllar

boyunca depremler, yangınlar, yağmalamalarla bun-

lar ya yok olmuş ya hasar görmüş ya da yurt dışı- II

na götürülmüştü. Çoğu günümüze kalamayan bu

yapıtların kimilerini, Avrupalı sanatçıların çok eski III

dönemler de yaptıkları resimlerde ya da Osmanlı IV

minyatürlerinde görebiliyoruz. V

Bu parçadaki numaralanmış sözlerden hangisinin yazımı yanlıştır?

- A) I. B) II. C) III. D) IV. E) V.

11. En basitinden en karmaşığına değin birçok buluş I

gerçekleştirilinceye kadar olanaksız birer düştü. En

yüksek dağ II tırmanılmadan önce "ulaşılmaz", en

uzak ülke, oraya ayak basılmadan öncesine kadar

"gidilemez" olarak nitelendirilirdi. İnsanın içindeki

başarma isteğı III "yapılmaz, gerçekleştirilemez"

denen şeylere bir bakıma meydan okuyarak IV ;

"olmaz" deneni "olur"a çeviriyor V .

Bu parçadaki numaralanmış noktalama işaretlerinden hangisi yerinde kullanılmamıştır?

- A) I. B) II. C) III. D) IV. E) V.

12. Bence bu iş o kadar da pek kolay değil.

Bu cümledeki anlatım bozukluğu aşağıdaki değışikliklerin hangisiyle giderilebilir?

- A) "bence" yerine "bana göre" sözü getirilerek
- B) "iş" yerine "araştırma" sözcüğü getirilerek
- C) "o" yerine "söylendiğı" sözcüğü getirilerek
- D) "değıil"den sonra "dedi" sözcüğü getirilerek
- E) "pek" sözcüğü atılarak

13. Aşağıdaki cümlelerin hangisinde bir anlatım bozukluğu vardır?

- A) Bütün bildiklerimi ona anlattım.
- B) Eski kitapların hepsini bu rafa yerleştirdim.
- C) Hayatın her zorluklarına göğüs gerdim.
- D) Konukların çoğunu ben ağırladım.
- E) Çektiğim sıkıntıları artık unuttum.

14. Aşağıdaki cümlelerin hangisinde bir anlatım bozukluğu vardır?

- A) Çarşıda karşılaştığı delikanlıyı önce tanıyamamış, sonra ilkokul arkadaşı olduklarını anlamışlardı.
- B) Bugün hava çok sıcak olacağı için, dışarı çıkmaktan vazgeçti.
- C) O kocaman çuvalları sürükleye sürükleye depoya taşıdılar.
- D) Bu takımdaki futbolcular Avrupa'nın ünlü kulüplerinden kaçırılmayacak teklifler aldılar.
- E) Bu hafta üç ayrı televizyon kanalında o konuyla ilgili programlar izledim.

15. Aşağıdaki cümlelerin hangisinde bir anlatım bozukluğu vardır?

- A) Görenleri şaşırtacak kadar güzel resimler yapmış.
- B) Yabancı dil öğrenmemek bana pişmanlık verdi.
- C) Bahçeye daha çok, meyve ağacı dikmişler.
- D) Buranın, dost canlısı, sevecen bir halkı var.
- E) Anlatacaklarını dikkatle dinlememizi istedi.

16. (I) Her çocuk küçükken mahalle arasında top oynamıştır. (II) Topunun, yanlışlıkla komşunun camını kırmasını korkuyla ve fal taşı gibi açılmış gözlerle izlemiştir. (III) Bu durumda, genellikle komşu amca ya da teyze, dökülen gözyaşlarına aldırmadan topu patlatır. (IV) Böylece oyun, komşunun azarlayan sözleriyle biterdi: "Okuyup adam olacağınıza, sabahtan akşama kadar top peşinde koşuyorsunuz!" (V) Halbuki çocukluk çağı oyun çağıdır. (VI) Tabii derslerine hiç çalışmayan çocuklar da vardır. (VII) Komşunun bunu bilmemesi değil, topu patlatma zevkini (!) tatmak istemesi buna neden olmaktadır.

Bu parçadaki numaralanmış cümlelerden hangisi anlatımın akışını bozmaktadır?

- A) II. B) III. C) IV. D) V. E) VI.

17. (I) Bir şeyi bildiğini "sanat" insanın onu öğrenmesi olanaksızdır. (II) Çünkü "biliyorum" düşüncesi o konuyu algılamayı engeller. (III) Bu durumdaki kişi, başkalarının söyleyeceklerine de kulaklarını tıkamış gibidir. (IV) Bir "güzel söz söyleme sanatı" varsa bir de "güzel dinleme ve anlama sanatı" vardır. (V) İyi bir dinleyici olmak için karşınızdakini anlamayı gerçekten istemeniz gerekir. (VI) İyi dinleyici, işittiğini kavrayan, bellekte saklayan ve değerlendiren kişidir.

Bu parça iki paragrafa ayrılmak istense ikinci paragraf hangi cümleyle başlar?

- A) II. B) III. C) IV. D) V. E) VI.

18. Yapıtlarımı oluşturma aşamasında genellikle geziye çıkar, yeni yerler görür, insanlarla tanışırım. Onların yaşayışlarını gözler, anlattıklarını dinler, onlarla konuşurum. Bunları yorumlamaktan kaçınır, gördüklerimi, dinlediklerimi yapıtlarıma yansıtmakla yetinirim, gerisi okuyucunun işidir. Çünkü ----.

Bu parça düşüncenin akışına göre aşağıdakilerden hangisiyle sürdürülebilir?

- A) okuyucu okuma sürecinde etkindir, bu insanlara bakar ve kararını kendi verir
- B) öne sürülen düşüncelerin özgünlüğü, sanat yapının okunurluğunu artırır
- C) okuyucularımın da insanlar hakkında yorum yapmaktan kaçınmalarını isterim
- D) düşüncelerimle okuru şaşırtmak hoşuma gider
- E) bir yazınsal yapıt neyi, nasıl anlatırsa anlatsın yazarından izler taşıyacaktır

19. Şiir üzerine çok düşünen onu bu kadar önemseyen biri olmama karşın niçin roman da yazdığını sorabilirsiniz. O zaman size derim ki şiir, söylemekten çok susma işidir. İşte o susup anlatamadıklarımı öykü ve romanlarımda anlatırım. Mümkün olduğu kadar kapalı olmasını istediğim şiirlerimin ana hatlarını roman ve öykülerim verir.

Bu parçaya göre, sanatçının, şiiri, "bir susma işi" olarak görmesi onun öykü ve romanlarıyla ilgili nasıl bir sonuç doğurmaktadır?

- A) Duyguların en iyi biçimde bu türler aracılığıyla yansıtılabilmesi
- B) Şiirlerini açıklayıcı nitelikler taşıması
- C) Yazınsal açıdan yetkin olması
- D) Şiirsel nitelikli ürünler yaratılması
- E) Bu türlerin titiz çalışmayı gerektirmesi

20. Ben öykü ve romanlarımda sözcüklerden oluşan bir dünya kurarım. Yazdıklarım yazınsal bir tat taşır. Ne var ki bunlardan kimileri sinema ya da televizyon dizisi için senaryolaştırılıyor. İşte o zaman onlar benim yapıtım olmaktan çıkıyor. Çünkü bu tür metinlerde görüntüden oluşan bir dünya kurmak gerekiyor.

Bu sözler aşağıdaki soruların hangisine cevap olarak söylenmiş olabilir?

- A) Günümüzde sinemanın edebiyata göre daha çok ilgi görmesi konusunda ne düşünüyorsunuz?
- B) Sinemanın, kimi düşünceleri insanlara aktarması edebiyat yapıtına göre daha kolay mıdır?
- C) Öykü ve romanlarınızdan esinlenerek yapılan filmler yeterli ilgiyi görüyor mu?
- D) Televizyon ve sinemaya uyarlanan yapıtlarınız hakkında ne düşünüyorsunuz?
- E) Yazarlığınızın yanı sıra yönetmenlik de yapıyorsunuz, hangisini daha çok benimsiyorsunuz?

21. Yazar, bu romanında, öykülerinden farklı olarak okurlarını söylem tuzağına düşürmüyor, hissettiklerinin ve düşündüklerinin uyum içinde olduğu bir evrende yaşıyor. Onlara yeni yaşantılar kazandırıyor.

Bu cümlede sözü edilen yazarla ilgili olarak aşağıdakilerden hangisi söylenebilir?

- A) Duygularını ve düşüncelerini dengeli bir biçimde anlattığı
- B) Öz eleştiri yapmayı ilke edindiği
- C) Alışlagelmiş anlatımların dışına çıktığı
- D) Anlattıklarını gözlemlerine dayandırdığı
- E) Yapıt ve yaratılarında değişik konuları ele aldığı

22. Yazarlık konusunda gençlere şunu söylüyorum: "Ben sizlere ancak bu işin tekniğini öğretebilirim. Siz de nitelikli kitaplar okuyarak bu tekniği pekiştirebilirsiniz, bu olanaklıdır. Öte yandan dünyanın dersini de alsanız, yeteneksizseniz bunun bir yararı olmaz. Ayrıca, çok iyi bir kaleminiz olabilir ama eğer hayata bir itirazınız yoksa onu olduğu gibi benimsiyorsanız kesinlikle iyi bir yazar olamazsınız. Çok iyi bir reklam yazarı olursunuz, zengin de olursunuz, o kadar."

Sanatçı bu sözleriyle, yazar olabilmek için asıl neyin gerekli olduğunu belirtmek istemiştir?

- A) Okuma yoluyla kendini geliştirmenin
- B) Ustaların önerilerini dikkate almanın
- C) Yaşama, karşı bir tutum içinde olmanın
- D) Yaratma yeteneğine sahip olmanın
- E) Durmaksızın yazma çalışması yapmanın

23. İnsanlar artık birçok şeyi anımsama gereği duymuyor. Bu durum anı biriktirme alışkanlığını da ortadan kaldırıyor. Bir zamanlar benim fotoğraf çekme tutkum vardı. Bir sürü fotoğraf çektim, çoğunu da kitaplarımda kullandım. Sonra birdenbire fotoğraf çekmeyi bıraktım. Çünkü fotoğrafını çektiğim şeyler üzerinde hiç düşünmediğimi ve bir süre sonra onları anımsama gereği bile duymadığımı fark ettim. Yaptığım sadece, elimde bir makineyle dolaşip deklanşöre basmaktı. Bu da bana pek anlamlı gelmiyordu.

Bu parçaya göre aşağıdakilerden hangisi söylenebilir?

- A) İnsanların önemli bulduğu olayları anımsadıkları
- B) Kimi fotoğrafların insanın düş gücünü sınırlayabileceği
- C) İlerleyen teknolojik olanaklara çabuk uyum sağlandığı
- D) Kolayca elde edilen görüntülerin insanları düşünce tembelliğine itip belleksizleştirdiği
- E) Kimi alışkanlıkların, kişilerin öz eleştiri yapmasını engellediği

24. Yüksek yaylalardan dağlara, derin vadilerden ormanlara, el değmemiş göllere, metrelerce yükseklerden akan çağlayanlara hayranlıkla baktım. Baharda, düzlükleri bin bir renge büründüren çiğdemlerin, orkide-lerin, süsenlerin güzelliklerini doyasıya izledim. 3000-4000 m yükseklikteki buzlu dorukların korku uyandıran görüntüleri ve rüzgârı hiç eksik olmayan nemsiz yaz havası çok değişik günler geçirmemi sağladı. Bu olağanüstü ortamda yaşarken edindiğim dostların sıcak, konuksever davranışlarını unutabilir miyim hiç!

Bu parçayla ilgili olarak aşağıdakilerden hangisi söylenebilir?

- A) Doğal görüntülerin insanda kimi duyguları harekete geçirdiği belirtilmiştir.
- B) İklimin insanlar üzerindeki etkileri öne çıkarılmıştır.
- C) Doğanın, mutluluğun kaynağı olduğundan söz edilmiştir.
- D) Doğadaki dengeyi korumanın yolları açıklanmıştır.
- E) İnsan ilişkilerinde nelerin önemsenmesi gerektiği vurgulanmıştır.

25. Onun öykü serüvenine baktığımızda, öykülerinin yükselen değil, düşen bir başarı grafiği izlediğini görürüz. İlk öykülerindeki yoğun şiirsel dil, sonrakilerde tümüyle konuşma diline dönüşür. Son iki kitabı, usta bir öykücünün elinden çıkmış, sıradan öyküler içerir. Artık özgünlük arayışları, yazma sıkıntısına dönüşmüştür. O da yazma serüvenini öyküleştirebilir. Sonuçta yazma sıkıntısı ve özgünlük arayışları, öykünün kendisi olmaya başlar. Bu kurgu ve mekaniklik ise öykülerdeki sıcaklığı, içtenliği örter.

Aşağıdakilerden hangisi, parçada konuşan kişinin, sözünü ettiği yazarla ilgili görüşleri arasında yer almaz?

- A) Öykülerinin niteliğinde zamanla zayıflama olduğu görülmektedir.
- B) Sanatındaki başarısı, çalışmalarının verimli olduğunun göstergesidir.
- C) Kimi öyküleri yetkin bir yazardan beklenmeyecek kadar basittir.
- D) Başka yazarlara benzememe gayreti, onu yenilik yaratma çabasına yöneltmiştir.
- E) Öykücülüğünün ikinci döneminde kendi yaşamından esinlenmiştir.

26. Günlükler, yazan kişinin hem kendisiyle hem yaşadığı dönemle hem de o günlükleri okuyacak olanlarla kurduğu içtenlikli bir diyalogdur. Bu yazarımız da günlüklerinde her şeyi olduğu gibi yazıyor. Düş kırıklıklarını, öfkelerini, sevinçlerini, karşılaştığı ilginç olayları ve kişileri anlatırken "kendisini kendisi yapan" süreci de bizimle paylaşıyor: sevdiği kahvehaneler, girdiği polemikler, evin akan damı, hakkında yazılanlarla ilgili kişisel yorumları, gördüğü rüyalar, her şey... Bu günlükleri okurken zaman zaman gülmekten katılıyorsunuz zaman zaman da onunla birlikte ağlıyor, birilerine kızılıyorsunuz.

Bu parçada sözü edilen yazarla ilgili olarak aşağıdakilerden hangisi söylenemez?

- A) Günlük yaşamın çeşitli ayrıntılarına yer verdiği
- B) Kişiliğini biçimlendiren etkenlere değindiği
- C) Düşüncelerini içinden geldiği gibi anlattığı
- D) Anlattıklarıyla okurlarını etkilediği
- E) Yaşamının akışını değiştirmeye çalıştığı

27. Bu şairimizin büyük bir titizlikle yazdığı şiirleri gide-rek yetkinleşip olgunlaşıyor. Her kitabı bir öncekini aşılıyor, derinleştiriyor, bütünlüyor. Okurun duyarlığını geliştiriyor. Böylece çağının, toprağının, insanının tarihi oluyor onun şiiri. Sessiz, usul usul akan, kişisel ve toplumsal bir tarih.

Aşağıdakilerden hangisi, bu parçada sözü edilen sanatçının yazdığı şiirlerin bir özelliği değildir?

- A) Zaman içinde gelişme
- B) İnsanı, yaşadığı dönemin havası içinde yansıtmı
- C) Özenle oluşturulma
- D) Değişik konuları işleme
- E) Okuyanın sezme ve anlama gücünü etkileme

28. "Mükemmel" in peşine düşmüş her birey için yaşam zordur. Böyle bir tutum içinde olanlar, kendi yaşamını ve çevresindekilerin yaşamını zorlaştırır. Çünkü onlar bir tür ulaşılmazın peşine düşmüşlerdir. Bunun için, ulaşma aşaması onlara keyif verir, onun uğruna mücadele etmekten zevk alırlar. Divan edebiyatı şairleri gibi, sevgili değildir onların derdi, sevgiliye kavuşma yolunda çektikleri cefadır.

Bu parçaya göre kusursuzu arayanlarla ilgili olarak aşağıdakilerin hangisi söylenemez?

- A) Her yönden yetkinliğe erişmeleri uzun zaman alır.
- B) Kusursuzu ararken, yaşamı güçleştirirler.
- C) Kusursuzu arayanlar, yakınındakilere de sıkıntı verirler.
- D) Kusursuzu bulmaları neredeyse olanaksızdır.
- E) Amaca ulaşmaktan çok, harcadıkları çabayı önemserler.

29. Bu şairimizin hiç unutamadığım özellikleri alçakgö-nüllülüğü ve hoşgörüsüyü. Edebiyatla uğraşmanın sürekli çalışmak olduğunu düşünürdü. Bazen ben birinin şairliğini beğenmediğimi söylersem, "Söylenme, yıllardır şiir yazar o. On tane bile iyi dizesi olsa, birini şair olarak nitelemek için yeterlidir bu." derdi.

Bu parçada sözü edilen şair aşağıdakilerden hangisiyle nitelendirilemez?

- A) Emeğe saygı duyan
- B) Kendini olduğundan aşağı gösteren
- C) Yeterince tanınmamış olan
- D) İyimser olan
- E) Anlayışlı davranan

30. O benim yalnızca sevdiğim, beğendiğim bir şair değil, en yakın dostumdu. Kırklı yıllardan doksanlı yıllara kadar süren bir dostluk... Şiirlerinde her zaman canlı, hareketli, coşkulu... Her zaman yeni duyarlıklar arayan... Belki, çok yazmayan ama her dizesi ışık veren, insanın içine işleyen, etkin, kalıcı...

Bu parçada sözü edilen sanatçı ve şiirleri aşağıdakilerden hangisiyle nitelendirilemez?

- A) Heyecan veren
- B) Okurun tepkilerini önemseyen
- C) Duygusal nitelikler barındıran
- D) Uzun süre unutulmayan
- E) Yol gösteren

31.

$$\frac{8\sqrt{10} - 30\sqrt{2}}{2\sqrt{40} - 3\sqrt{50}}$$

işleminin sonucu kaçtır?

- A) 2 B) 4 C) 5 D) $2\sqrt{2}$ E) $3\sqrt{2}$

32.

$$\frac{2,31}{0,33} - \frac{0,65}{0,13} + \frac{3,6}{0,6}$$

işleminin sonucu kaçtır?

- A) 0,5 B) 0,8 C) 0,9 D) 5 E) 8

33. a, b birer pozitif tam sayı ve

$$a = \frac{7b}{3}$$

olduğuna göre, a aşağıdakilerden hangisi olamaz?

- A) 14 B) 20 C) 21 D) 28 E) 35

34. Aşağıdaki işlemlerden hangisinin sonucu 8800 e eşittir?

- A) $88^2 - 8^2$ B) $90^2 - 8^2$ C) $92^2 - 8^2$
D) $94^2 - 6^2$ E) $98^2 - 10^2$

35.

$$a < a^2 < |a|$$

eşitsizliğinin gerçekleşebilmesi için a aşağıdaki aralıkların hangisinde olmalıdır?

- A) $(-\infty, -1)$ B) $(-\infty, 0)$ C) $(-1, 0)$
D) $(0, 1)$ E) $(0, +\infty)$

Diğer sayfaya geçiniz.

A

KPSS-GYGK-CS / 2008

36. A, B, C sıfırdan farklı birer rakam olmak üzere,

$$A = B + 1$$

$$B = C + 2$$

koşullarını sağlayan kaç tane üç basamaklı ABC sayısı vardır?

- A) 8 B) 6 C) 5 D) 4 E) 3

37. On iki sayının aritmetik ortalaması 15 tir. Bu sayılardan aritmetik ortalaması 9 olan üç sayı çıkarılıyor.

Buna göre, geriye kalan dokuz sayının aritmetik ortalaması kaçtır?

- A) 16 B) 17 C) 18 D) 19 E) 20

38. İki basamaklı AB sayısı, rakamları toplamının 8 katına eşittir.

Buna göre, iki basamaklı BA sayısı, rakamları toplamının kaç katıdır?

- A) 6 B) 5 C) 4 D) 3 E) 2

39. $x < 0$ olmak üzere,

$$2xy - 10x < 0$$

koşulunu sağlayan y nin en küçük tam sayı değeri kaçtır?

- A) 2 B) 3 C) 4 D) 5 E) 6

40. a ve b pozitif tam sayılar olmak üzere,

$$a^3 - b^3 = 19$$

olduğuna göre, $a^2 + b^2$ kaçtır?

- A) 5 B) 9 C) 10 D) 13 E) 17

41. 5 e bölündüğünde 2 kalanını veren 200 den küçük üç basamaklı tüm doğal sayıların toplamı kaçtır?

- A) 2990 B) 3120 C) 3140 D) 3290 E) 3310

Diğer sayfaya geçiniz.

A

KPSS-GYGK-CS / 2008

42.

$$a+b = \frac{1}{24}$$

$$b+c = \frac{1}{12}$$

$$a+c = \frac{1}{36}$$

olduğuna göre, aşağıdaki sıralamalardan hangisi doğrudur?

A) $a < b < c$ B) $a < c < b$ C) $b < a < c$

D) $b < c < a$ E) $c < a < b$

43.

$$\frac{x}{3} - \frac{x}{5} < 2$$

eşitsizliğin çözüm kümesi aşağıdaki aralıkların hangisidir?

A) $(-\infty, 3)$ B) $(-\infty, 2)$ C) $(-\infty, 15)$

D) $(3, 15)$ E) $(15, +\infty)$

44. a, b, c pozitif tam sayılar olmak üzere,

$$K = 2a + 1 = 5b + 4 = 7c + 6$$

eşitliğini gerçekleyen üç basamaklı en küçük K sayısının rakamları toplamı kaçtır?

A) 13 B) 11 C) 8 D) 7 E) 6

45. $A = \{a, b, c, d, e\}$ kümesi üzerinde bir \square işlemi

\square	a	b	c	d	e
a	c	d	e	a	b
b	d	e	a	b	c
c	e	a	b	c	d
d	a	b	c	d	e
e	b	c	d	e	a

biçiminde tanımlanıyor.

Buna göre, a^8 aşağıdakilerden hangisine eşittir?

A) a B) b C) c D) d E) e

Diğer sayfaya geçiniz.

46. Bir sınıf listesinden okunan bir öğrenci numarasının bir erkek öğrenciye ait olma olasılığı $\frac{5}{8}$ dir.

Sınıfta 12 kız öğrenci olduğuna göre, kaç erkek öğrenci vardır?

- A) 18 B) 20 C) 22 D) 24 E) 28

48. Bir satıcı elindeki A ve B mallarını toplam 252 YTL ye satıyor.

A malının satış fiyatının $\frac{1}{6}$ sı, B malının satış fiyatının $\frac{1}{8}$ ine eşit olduğuna göre, satıcı A malını kaç YTL ye satmıştır?

- A) 108 B) 114 C) 120 D) 126 E) 132

47. Can, bilyelerinin % 20 sini Ali'ye verirse her ikisindeki bilyelerin sayısı eşit oluyor.

Buna göre, başlangıçta Ali'nin bilyelerinin sayısı, Can'ın bilyelerinin sayısının yüzde kaçtır?

- A) 30 B) 40 C) 50 D) 60 E) 70

- 49.

1		
2	3	
4	5	6

Ayşen elindeki değişik renkteki 8 boya kalemini kullanarak yukarıdaki şekilde verilen altı kareyi, 3 ve 6 numaralı kareler aynı renkte, diğer kareler de bu karelerden ve birbirlerinden farklı renklerde olmak koşuluyla boyamak istiyor.

Ayşen, bu boyama işini kaç farklı şekilde yapabilir?

- A) 6720 B) 6048 C) 3024 D) 336 E) 56

50. Semih bir işi yalnız başına x saatte, Zerrin'le birlikte 8 saatte yapıyor.

Zerrin bu işi yalnız başına Semih'ten daha uzun sürede yaptığına göre, x için aşağıdakilerin hangisi doğrudur?

- A) $8 < x < 12$ B) $8 < x < 16$ C) $8 < x < 24$
D) $16 < x < 24$ E) $16 < x < 32$

52. Bay, bayan ve çocuklardan oluşan bir grupta 60 kişi vardır.

Bu gruptaki bay, bayan ve çocuk sayıları sırasıyla 4, 5 ve 6 ile orantılı olduğuna göre, gruptaki çocuk sayısı kaçtır?

- A) 6 B) 10 C) 12 D) 18 E) 24

51. Bir satıcı elindeki gömleklerin tanesini 35 YTL den satarsa 540 YTL kâr, 24 YTL den satarsa 120 YTL zarar ediyor.

Buna göre, satıcının elinde kaç adet gömlek vardır?

- A) 40 B) 45 C) 50 D) 60 E) 70

53. Bir sinema filminin biletleri öğrencilere 5 YTL den, diğer izleyicilereyse 8 YTL den satılmıştır.

Bu film için satılan biletlerin sayısı 90 ve bilet satışından elde edilen para 510 YTL olduğuna göre, biletlerin kaç tanesi öğrencilere satılmıştır?

- A) 45 B) 50 C) 60 D) 70 E) 80

A

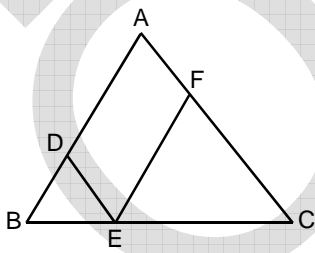
KPSS-GYGK-CS / 2008

54. Bahçesinde erik, limon ve portakal ağaçları bulunan bir çiftçiye, "Bahçende kaç tane ağaç var?" diye sorulduğunda çiftçi, "Erikleri saymazsanız 58, limonları saymazsanız 48, portakalları saymazsanız 40." cevabını veriyor.

Buna göre, çiftçinin bahçesindeki ağaçların sayısı kaçtır?

- A) 68 B) 70 C) 73 D) 78 E) 86

55.

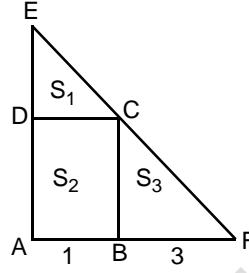


ABC, DBE, FEC
bire eşkenar
üçgen

Yukarıdaki şekilde $|BC| = 12$ cm olduğuna göre, ADEF dörtgeninin çevre uzunluğu kaç cm dir?

- A) 36 B) 32 C) 28 D) 24 E) 20

56.



ABCD bir dikdörtgen

EAF bir üçgen

$|AB| = 1$ cm

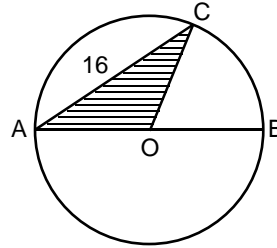
$|BF| = 3$ cm

Şekildeki EDC üçgeninin alanı S_1 , ABCD dörtgeninin alanı S_2 ve CBF üçgeninin alanı S_3 tür.

Buna göre, $\frac{S_2}{S_1 + S_3}$ oranı kaçtır?

- A) $\frac{1}{5}$ B) $\frac{3}{5}$ C) $\frac{3}{4}$
D) $\frac{2}{3}$ E) $\frac{1}{3}$

57.



O noktası çemberin
merkezi

$[AB]$ çap

$|AC| = 16$ cm

Şekildeki AOC üçgeninin alanı 48 cm² olduğuna göre, çemberin yarıçap uzunluğu kaç cm dir?

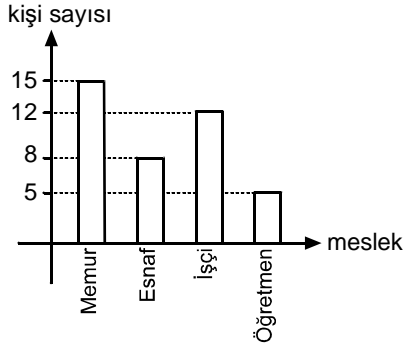
- A) 4 B) 5 C) 6 D) 8 E) 10

Diğer sayfaya geçiniz.

58. – 60. SORULARI AŞAĞIDAKİ BİLGİLERE GÖRE CEVAPLAYINIZ.

DİKKAT! SORULARI BİRBİRİNDEN BAĞIMSIZ OLARAK CEVAPLAYINIZ.

Aşağıdaki grafik bir otobüsteki yolcuların mesleklerine göre dağılımını göstermektedir.



58. Otobüsteki yolcular mesleklerine göre bir daire grafiğiyle gösterildiğinde memurları gösteren daire diliminin merkez açısı kaç derece olur?

- A) 95 B) 102 C) 115 D) 126 E) 135

59. Bu otobüsten x sayıda yolcu inip otobüse x sayıda yolcu binerse otobüste her meslek grubundan eşit sayıda yolcu oluyor.

Buna göre, x en az kaçtır?

- A) 5 B) 6 C) 7 D) 8 E) 9

60. Otobüsten belirli sayıda işçi inip otobüse işçi olmayan 4 kişi binerse otobüsteki işçilerin sayısı, tüm yolcuların sayısının % 20 si oluyor.

Buna göre, otobüsten inen işçilerin sayısı kaçtır?

- A) 2 B) 3 C) 4 D) 5 E) 6

GENEL YETENEK TESTİ BİTTİ.

GENEL KÜLTÜR TESTİNE GEÇİNİZ.

A

GENEL KÜLTÜR TESTİ

KPSS-GYGK-CS / 2008

1. İlk Türk devletlerinde yabgu iç işlerinde serbest, dış işlerinde doğudaki hakana bağlıydı.

Bu durumun aşağıdakilerden hangisine kanıt olduğu savunulabilir?

- A) Hakanın iç işlerine, dış işlerinden daha az önem verdiğine
- B) Komşu devletlerin güçlü olduğuna
- C) Ülkenin federal bir yapıya sahip olduğuna
- D) Hakandan sonra tahta çıkma hakkının yabguya ait olduğuna
- E) Türklerin Gök-Tanrı inancının dışındaki inançlara da açık olduğuna

2. Müslüman Türk devletlerinde devlet memurluğu çoğunlukla babadan oğula geçer, iktidar değişimlerinde de iktidar çoğu kez aynı ailede kalırdı.

Aşağıdakilerden hangisi bu durumun sonuçlarından biridir?

- A) Devletin iyi yönetilmesi
- B) İşsizliğin önünün kapanması
- C) Başarılı bir dış siyaset izlenmesi
- D) Yeni mesleklerin önünün kapanması
- E) Bürokraside egemen bir sınıfın ortaya çıkması

3. Anadolu Selçuklu Devleti'nde büyük kervansarayların hemen hepsi XIII. yüzyıla aittir.

Bu durumun,

- I. sanat,
- II. ticaret,
- III. askerlik

alanlarının hangilerinde görülen gereksinimin bir sonucu olduğu savunulabilir?

- A) Yalnız I
- B) Yalnız II
- C) Yalnız III
- D) I ve II
- E) II ve III

4. Avrupa XVII. yüzyıl boyunca daha büyük boyutlu bir sanayiye geçmek ve lonca düzeyindeki üretimi aşmak için uğraşmış ve XVIII. yüzyılda bunu gerçekleştirmiştir. Avrupa, sanayi toplumuna doğru yol alırken tarım üretimi azalmış Osmanlı Devleti'nden tarım ürünleri almaya başlamıştır.

Bu durumun Osmanlı Devleti'nde aşağıdakilerden hangisine neden olduğu savunulamaz?

- A) Elinde bulunan ipek ve baharat yollarının önem kazanmasına
- B) İpekli sanayinin ham ipeğe, sof sanayinin yapağıya dönüşmesine
- C) Tarım üretiminin geçimlik düzeyden pazar ekonomisi düzeyine gelmesine
- D) Esnaf gruplarının kendi aralarında paylaşması gereken ham maddenin yurt dışına çıkmasına
- E) Sanayinin ham maddesi olan pamuk ve tütün gibi ürünlerin üretiminin yoğunluk kazanmasına

Diğer sayfaya geçiniz.

5. Osmanlı Devleti'nde,

- I. divanın sarayda değil Babıali'de yani sadrazam kapısında toplanmaya başlaması,
- II. şehzadelerin sancağa gönderilmesi uygulamasına son verilmesi,
- III. Osmanlı ailesinin en yaşlı ve olgun üyesinin tahta geçmesi kuralının getirilmesi

durumlarından hangileri, padişahların yetişme biçiminde değişiklik olduğunu gösterir?

- A) Yalnız I B) Yalnız II C) Yalnız III
D) II ve III E) I, II ve III

6.

- I. Osmanlı
- II. Memluk
- III. Selçuklu

Yukarıdaki devletlerin hangilerinde saltanat makamı içinde halifelik anlayışı uygulanmıştır?

- A) Yalnız I B) Yalnız II C) Yalnız III
D) I ve II E) II ve III

7. Osmanlı Devleti'nde eski ve yeni kurumlar işlevlerini bir arada yürütmüştür.

Bu durum aşağıdaki dönemlerden hangisiyle başlamıştır?

- A) Kuruluş B) Yükselme C) Duraklama
D) Tanzimat E) Meşrutiyet

8. Aşağıdakilerden hangisi XIX. yüzyılda Osmanlı Devleti'nde yapılan ıslahat hareketlerinin özelliklerinden biri değildir?

- A) Avrupa devletlerinin, Osmanlı Devleti'nin iç işlerine karışmasını önleme amaçlı olması
B) Müslüman olmayanları memnun edecek çeşitli düzenlemeleri içermesi
C) Avrupa devletlerinin desteğinin sağlanmasının amaçlanması
D) Avrupa kültürünün etkisinde hazırlanması
E) Sadece askerlik alanında yapılması

9. Osmanlı Devleti aşağıdakilerden hangisiyle Avrupa devletlerinin pazarı hâline gelmiştir?

- A) Paris Antlaşması
B) Boğazlar Sözleşmesi
C) Balta Limanı Ticaret Sözleşmesi
D) Hünkâr İskeleyi Antlaşması
E) Meşrutiyetin ilan edilmesi

10. Erzurum Kongresi kararlarının aşağıdakilerin hangisinde etkili olduğu savunulamaz?

- A) Sivil ve askerî yöneticilerin işgallere karşı mitingler düzenlemeleri için genelgeler yayımlanması
- B) Lozan Antlaşması'nın bağımsızlığı savunan ruhu
- C) TBMM'nin toplanış ve açılış gerekçesi
- D) Sivas Kongresi kararları
- E) Amasya Protokolleri

11. Sivas Kongresi'nden sonra, Temsilciler Kurulunun girişimleriyle Damat Ferit Paşa Kabinesi düşürülmüş ve Kabineyi Ali Rıza Paşa kurmuştur.

Bu duruma göre aşağıdakilerden hangisi söylenemez?

- A) İstanbul Hükûmeti ile Anadolu arasında ilişkilerin yeniden kurulduğu
- B) Padişahın Anlaşma Devletlerinin etkisinden kurulduğu
- C) İstanbul Hükûmetinin Anadolu'nun gücünü tanıdığı
- D) Damat Ferit Paşa Kabinesinin Temsilciler Kurulu çalışmalarına karşı olduğu
- E) Ali Rıza Paşa Kabinesinin Sivas Kongresi'nde seçilen Temsilciler Kurulunun isteklerine uymak zorunda kalabileceği

12. Kurtuluş Savaşı'nda Gürcistan, Ermenistan Hükûmetleriyle Kars Antlaşması yapılmıştır.

Bu antlaşmanın yapılmasında aşağıdakilerin hangisinin etkili olduğu savunulabilir?

- A) Anlaşma Devletlerinin 22 Mart 1922'de barış için yeni koşullar önermesi
- B) Rodos ve On İki Ada'nın İtalya'ya bırakılması
- C) Mudanya Anlaşması'nın imzalanması
- D) Musul'un Irak'a bırakılması
- E) Sakarya Savaşı'nın kazanılması

13. Amasya Görüşmelerinde yapılan üçüncü protokolle, Ermeni göçü sırasında suç işleyenlerin mebus seçimlerine katılmalarının önlenmesi istenmiş, siyasi partilerin ve Hristiyan toplulukların seçime katılmalarının sağlanması için çaba gösterileceği belirtilmiştir.

Bu durumun aşağıdakilerden hangisinin göstergesi olduğu savunulamaz?

- A) Meclise ülkeyi temsil eden tüm siyasi görüşlerin girmesi gereğine inanıldığıının
- B) Seçimlerin yapılması için huzurlu bir ortamın sağlanmaya çalışıldığıının
- C) Seçimlerin erken yapılmasının zaman kazandıracağıının
- D) Uygulamalarda adil davranılmasının gereğine inanıldığıının
- E) Birlik ve beraberliğin sağlanmasına gerek görülmediğünün

14. Batı Cephesinde Yunanistan'la yapılan aşağıdaki savaşlardan hangilerinin sonunda, Anlaşma Devletleri Yunan ordusunu güçlendirmek amacıyla TBMM'yle ilişki kurarak Sevr Antlaşması'nın koşullarını değiştirmek istemiştir?

- A) Birinci İnönü – İkinci İnönü
- B) Birinci İnönü – Sakarya
- C) Sakarya – Büyük Taarruz
- D) İkinci İnönü – Kütahya-Eskişehir
- E) Kütahya-Eskişehir – Büyük Taarruz

15. Aşağıdakilerden hangisi TBMM'ye karşı başlatılan ayaklanmaların nedenlerinden biri değildir?

- A) Seçim çalışmalarının başlaması
- B) Azınlıkların devlet kurmak istemesi
- C) İstanbul Hükümetince halkın dinî duygularının kötüye kullanılması
- D) Osmanlı Devleti'nin zayıflığından yararlanarak bazı ailelerin otoriteyi ellerine geçirmesi
- E) Bazı Kuvayımiliye birliklerinin yeni orduya katılmaya ve devlet düzenine girmeye karşı olması

16. Atatürk'ün 1925 yılında, "... Artık hükümet ile millet arasında geçmişteki ayrılık kalmamıştır. Hükümet millettir ve millet hükümettir. Artık hükümet ve hükümet üyeleri kendilerinin millettan ayrı olmadıklarını ve milletin efendi olduğunu anlamışlardır." şeklindeki anlatımıyla,

- I. milletin yönetime katıldığı,
- II. millete değerinin verildiği,
- III. hükümetlerin demokrasinin önemini kavradığı

durumlarından hangilerine ulaşıldığı savunulabilir?

- A) Yalnız I
- B) Yalnız II
- C) Yalnız III
- D) I ve II
- E) I, II ve III

17. 20 Ocak 1921 tarihli anayasa'da yer alan bazı maddeler şunlardır:

- Egemenlik kayıtsız şartsız milletindir.
- Türk Devleti TBMM tarafından idare olunur.
- Kanun yapma ve kanunları yürütme gücü Mecliste toplanmıştır.

Bu maddelere göre aşağıdakilerden hangisi yönünde yargıya varılamaz?

- A) Padişah hukuki ve siyasi yetkilerinden yoksun bırakılmıştır.
- B) Yeni Türk Devleti'nin siyasi yapısı tamamlanmıştır.
- C) Yeni Türk Devleti'nin siyasal yapısının ilkeleri belirlenmiştir.
- D) Osmanlı Devleti fiilen yok sayılmıştır.
- E) Halk egemenliği önemsenmiştir.

18. İsmet İnönü, Lozan Antlaşması'nı imzaladıktan sonra İstanbul Üniversitesinde başarının sırrını: "Yaşamaya yetecek güçte olduğumuzu belirtmeye gitmiştik ... kuvvetli durumdaydık. Reddediyoruz dediğimiz zaman ulusun da reddedeceğini biliyorduk." şeklinde açıklamıştır.

İsmet İnönü'nün bu açıklamasıyla,

- I. laiklik,
- II. bağımsızlık,
- III. ulus egemenliği

ilkelerinden hangilerini vurguladığı savunulabilir?

- A) Yalnız I B) Yalnız II C) Yalnız III
D) II ve III E) I, II ve III

19. Soyadı Kanunu'yla tüm vatandaşlara, aile ismi olarak öz adları yanında soyadı kullanma zorunluluğu getirilmiştir.

Bu zorunluluğun,

- I. sınıf farklılıklarının isim olarak kullanılması,
- II. isim benzerliklerinin bazı karışıklıklara neden olması,
- III. toplumda azınlık olan Türkiye Cumhuriyeti vatandaşlarının bulunması

durumlarının hangilerinden kaynaklandığı savunulabilir?

- A) Yalnız I B) Yalnız II C) I ve II
D) I ve III E) II ve III

20. Atatürkçü milliyetçilik anlayışı laiktir.

Bu yargıyı aşağıdakilerden hangisi destekler?

- A) Milleti oluşturan unsurlar arasında ırk ve köken birliğinin temel alınması
- B) Vatandaşların istedikleri dini ve mezhebi seçmesi
- C) Toplumun ırk, din ve mezhep çizgileriyle bölünmesi
- D) Devletin resmî bir dininin olması
- E) Ümmetçi düşünce yapısı

21. TBMM'de öğretimin birleştirilmesine ilişkin öneri aşağıdakilerden hangisiyle birlikte görüşülerek yasalaştırılmıştır?

- A) Halifeliğin kaldırılması
- B) Cumhuriyetin ilanı
- C) Saltanatın kaldırılması
- D) 1921 Anayasası'nın yapılması
- E) Tekke ve türbelerin kapatılması

22. Halkçılık ilkesinin demokratik olma özelliğini,

- I. ayrıcalıklara karşı olması,
- II. egemenliğin halkın bir kesimine ait olması,
- III. herkesin kanun önünde eşit kabul edilmesi

durumlarından hangileri destekler?

- A) Yalnız I B) Yalnız II C) I ve II
D) I ve III E) II ve III

23. Cumhuriyet Döneminde kalkınmada sanayileşmeye önem vermek amacıyla Teşviki Sanayi Kanunu çıkarılmıştır. Bu Kanun'la sanayi kuruluşlarına üretecekleri malların değerine göre %10 prim verilmiş ve ithal ürünlerinden %10 daha pahalı da olsa devlet kurumlarına bunları kullanma zorunluluğu getirilmiştir.

Bu durumun,

- I. üretimin artırılmak istendiği,
- II. ithalatın kısıtlanmak istendiği,
- III. sermaye birikimine devlet desteği sağlandığı

durumlarından hangilerinin göstergesi olduğu savunulabilir?

- A) Yalnız I B) Yalnız II C) Yalnız III
D) I ve II E) I, II ve III

24. 1923-1928 yılları arasında önemli atılımlar yapıldığı hâlde, harf inkılabı ancak 1928 yılında gerçekleştirilebilmiştir.

Bu gecikmede,

- I. harf inkılabına çok önem verilmesi ve başarısının rastlantıya bırakılmak istenmemesi,
- II. daha önce bu konuda yapılmış olan çalışmaların sonuçsuz kalması,
- III. Arap alfabesinin harf sayısının sayıca fazla olması

durumlarından hangilerinin etkili olduğu savunulabilir?

- A) Yalnız I B) Yalnız II C) I ve II
D) I ve III E) I, II ve III

- 25.

- Halifeliğin kaldırılmasıyla şeriatı aykırı olduğu yolunda fetva vermeye kalkışan fetva makamının ortadan kaldırılması
- Siyasal amaçlarla sömürülebilir olan Terakkiperver Cumhuriyet Partisinin kapatılması

Yukarıdaki gelişmelerin aşağıdakilerden hangisine ortam hazırladığı savunulabilir?

- A) Cumhuriyetin ilan edilmesi ve cumhurbaşkanının seçilmesi
B) Anayasadan laikliğe aykırı hükümlerin çıkarılması
C) Ulus egemenliğine dayalı yeni bir anayasa yapılması
D) Hıyanet-i Vataniye Kanunu'nun çıkarılması
E) Saltanatın kaldırılması

26. Cumhuriyet'in ilk on beş yılında kurulan bankalar arasında Türkiye Cumhuriyeti Merkez Bankasının önemli yeri olmasında,

- I. çiftçiye kredi verilmesi,
- II. ulusal bankalara destek verilmesi,
- III. Osmanlı Bankasına verilmiş olan kâğıt para çıkarma ayrıcalığının giderilmesi

görevlerinden hangilerini üstlenmiş bir kuruluş olmasının etkisi vardır?

- A) Yalnız I B) Yalnız II C) Yalnız III
D) II ve III E) I, II ve III

27. 1923 yılında, 1921 Anayasası'nda yapılan değişikliklerle Türkiye Devleti'nin,

- I. siyasi rejimi,
- II. hükûmetin oluşturulma biçimi,
- III. seçim sistemi

konularından hangileri belirlenmiştir?

- A) Yalnız I B) Yalnız II C) I ve II
D) I ve III E) I, II ve III

28. Atatürk Döneminde çok partili hayata geçiş amacıyla kurulan partilerden Serbest Cumhuriyet Partisinin programında,

- I. cumhuriyetçilik,
- II. devletçilik,
- III. laiklik

ilkelerinden hangileri yer almıştır?

- A) Yalnız I B) Yalnız II C) Yalnız III
D) I ve II E) I ve III

29.

- I. Boğazların Türk egemenliğine geçmesi
- II. İtalya'nın Rodos ve On İki Ada'yı Yunanistan'a bırakması
- III. Ege adalarının silahsızlandırılması

Yukarıdakilerden hangileri Atatürk Dönemi gelişmeleri arasındadır?

- A) Yalnız I B) Yalnız II C) Yalnız III
D) I ve III E) I, II ve III

30. Aşağıdakilerden hangisi Sadabad Paktının kurulmasına neden olan gelişmelerden biridir?

- A) İtalya'nın Asya ve Afrika'ya doğru yayılma siyaseti izlemesi
- B) Boğazlardan geçmek isteyen yabancı savaş gemilerinin Türkiye'den izin almak durumunda olması
- C) 1929 yılında Amerika'nın ekonomik kriz yaşaması
- D) Birleşmiş Milletler Teşkilatının kurulması
- E) İngiltere'nin Kıbrıs'ı işgal etmesi

31. Aşağıdakilerden hangisi Türkiye'nin Kuzey Yarımküre'de yer aldığı bir göstergesi olamaz?

- A) Akdeniz Bölgesi'ndeki akarsuların kuzeyden güneye doğru akması
- B) Karadeniz Bölgesi'nde, aralık ayında, gündüz süresinin İç Anadolu Bölgesi'nden daha kısa olması
- C) Marmara Bölgesi'nin yıl boyunca güneş ışınlarını Ege Bölgesi'nden daha eğik alması
- D) Toros Dağları'nın güneye bakan yamaçlarının kuzey yamaçlarından daha sıcak olması
- E) Coğrafi bölgelerin tümünde kuzey sektörlü rüzgârların sıcaklığı düşürmesi

32.

- I. Yamaç eğiminin fazlalığı
- II. Orman üst sınırı
- III. Yıllık yağış tutarı
- IV. Körfez ve yarımada sayısı

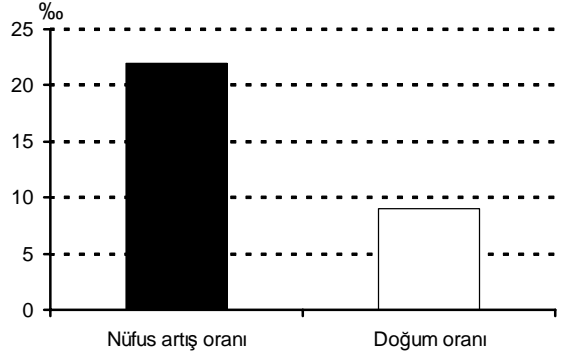
Dağların kıyıya göre uzanışlarının farklı olması, Ege Bölümü kıyılarıyla Doğu Karadeniz Bölümü kıyılarının yukarıdakilerden hangileri bakımından farklı olmasında etkilidir?

- A) I ve II
- B) I ve III
- C) II ve III
- D) II ve IV
- E) III ve IV

33. Türkiye'nin kıyı ovalarında aşağıdaki toprak türlerinden hangisi yaygın olarak görülür?

- A) Tüflü topraklar
- B) Kırmızı topraklar
- C) Alüvyal topraklar
- D) Kahverengi topraklar
- E) Lösler

34. Aşağıdaki grafik, Türkiye'deki bir coğrafi bölgenin iki sayım dönemi arasındaki nüfus artış ve doğum oranlarını göstermektedir.



Buna göre, bu bölgeyle ilgili olarak aşağıdaki yorumlardan hangisine kesin olarak gidilebilir?

- A) Bölge dışından göç almıştır.
- B) Nüfus yoğunluğu Türkiye ortalaması üzerine çıkmıştır.
- C) Okur yazar nüfus oranı yükselmiştir.
- D) Kadın nüfus oranı erkekten fazladır.
- E) Genç nüfus oranı yükselmiştir.

35. Aşağıdakilerin hangisinde verilen bölge özellikleri o bölgenin nüfusunu artırıcı rol oynar?

- A) Doğu Anadolu Bölgesi'nde volkanik dağların geniş alan kaplaması
- B) Karadeniz Bölgesi'nde engebenin fazla olması
- C) Güneydoğu Anadolu Bölgesi'nde yaz kuraklığının şiddetli olması
- D) Akdeniz Bölgesi'nde karstik alanların yaygın olması
- E) Ege Bölgesi'nde akarsuların vadi tabanlarının geniş olması

Diğer sayfaya geçiniz.

36. Aşağıdakilerden hangisi Türkiye’de köy altı yerleşmelerinin özelliklerinden biri değildir?



- A) Ekonomik etkinliklerinin tarım ve hayvancılığa dayalı olması
- B) Dağınık tip yerleşmenin yaygın olması
- C) Su kaynaklarına yakın olması
- D) Genellikle küçük ve az nüfuslu olması
- E) Kent merkezlerine yakın olması

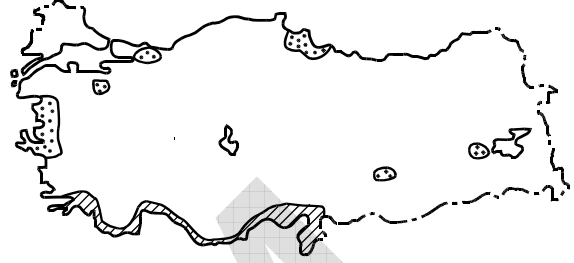
37.

- Toprağı işlemeye ve ekime elverişli süre uzundur.
- Aynı yıl içinde iki kez ürün alma olanağı vardır.
- Elde edilen ürünlerin çeşidi fazla, ekonomik değeri yüksektir.

Tarımla ilgili bu özellikler, aşağıdaki coğrafi bölümlerden hangisine aittir?

- A) Yukarı Fırat
- B) Adana
- C) Konya
- D) Orta Kızılırmak
- E) Ergene

38. Aşağıdaki haritada iki farklı tarım ürününün Türkiye’de yetiştirildiği belli başlı yöreler  ve  işaretleriyle gösterilmiştir.



Bu işaretler hangi tarım ürünlerine ait olabilir?

- | | |
|--|---|
| A)  Turunçgil |  Tütün |
| B) Zeytin | Fındık |
| C) Tütün | Zeytin |
| D) Pamuk | Mısır |
| E) Soya fasulyesi | Turunçgil |

39. Karadeniz Bölgesi’nde fındık ve çay tarımı genelde 500–600 metrelerden daha yüksekte yapılmamaktadır.

Bu durumun temel nedeni aşağıdakilerden hangisidir?

- A) Farklı tarım ürünlerinin yetiştirilmesi
- B) Ormanların sıklaşması
- C) Yerleşim yerlerinin seyrekleşmesi
- D) Sıcaklık ve yağış koşullarının değişmesi
- E) Ulaşım koşullarının zorlaşması

Diğer sayfaya geçiniz.

40. İklim özellikleri göz önüne alındığında, aşağıdaki ovalardan hangisinde, tarımsal ürün çeşidinin diğerlerinden daha az olması beklenir?

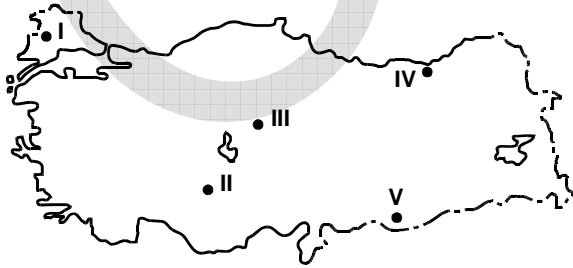
- A) Gediz B) Bursa C) Konya
D) Çarşamba E) Çukurova

41. Buğday, Akdeniz kıyılarında Doğu Anadolu platolarından daha erken hasat edilir.

Bu durum üzerinde etkili olan etmenler aşağıdaki-lerin hangisinde birlikte verilmiştir?

- A) Yağış tutarı – Enlem
B) Enlem – Yükselti
C) Yağış tutarı – Bakı
D) Bakı – Enlem
E) Yükselti – Bakı

42. Türkiye’de koyun, kısa boylu otluk alanların bulunduğu düzlüklerde yaygın olarak yetiştirilir.



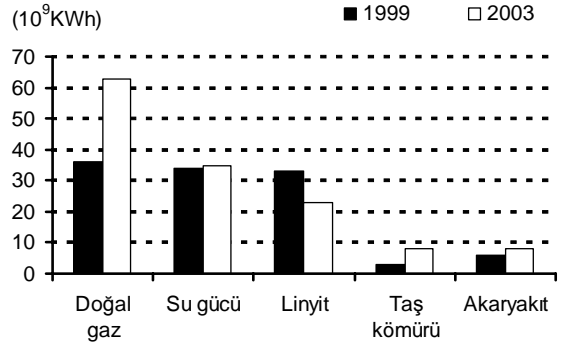
Buna göre, yukarıdaki haritada numaralarla gösterilen yerlerin hangisi koyun yetiştirilmesi için daha az elverişlidir?

- A) I B) II C) III D) IV E) V

43. Aşağıdaki endüstri kuruluşlarından hangisi Türkiye’nin kıyı bölgelerinin tümünde vardır?

- A) Otomotiv B) Çimento
C) Petrokimya D) Demir-çelik
E) Seramik

44. Aşağıdaki grafikte, Türkiye’de 1999 ve 2003 yıllarında üretilen elektriğin enerji kaynaklarına göre dağılışı gösterilmiştir.



Yalnızca grafikteki bilgilerden yararlanarak aşağıdaki yorumlardan hangisine ulaşamaz?

- A) 1999 yılında doğal gaz, su gücü ve linyitten elde edilen enerji miktarları birbirine yakındır.
B) En büyük artış miktarı doğal gazla üretilen enerjide olmuştur.
C) Su gücünden elde edilen enerji miktarındaki artış, taş kömüründen elde edilenden fazladır.
D) 2003 yılında, yalnızca linyitten elde edilen enerji üretiminde azalma olmuştur.
E) 2003 yılında, taş kömürü ve akaryakıt kullanılarak elde edilen enerji miktarı birbirine yakındır.

Diğer sayfaya geçiniz.

45. Aşağıdakilerin hangisinde bir bölüm, yer aldığı bölgenin ekonomisine katkısı az olan bir etkinlikle birlikte verilmiştir?

- A) Ege Bölümü – Ticaret
- B) Antalya Bölümü – Turizm
- C) Çatalca-Kocaeli Bölümü – Endüstri
- D) Konya Bölümü – Madencilik
- E) Hakkâri Bölümü – Hayvancılık

46. Türkiye'nin doğal koşulları düşünüldüğünde, ulaşım sektörüyle ilgili aşağıda verilen karşılaştırmalardan hangisi yanlıştır?

- A) Doğu Anadolu Bölgesi'nde kış aylarında kar yüzünden kapanan kara yolu sayısı, Güneydoğu Anadolu Bölgesi'nden fazladır.
- B) Karadeniz Bölgesi'nde havaalanı yapımı için uygun alanlar, Ege Bölgesi'nden fazladır.
- C) Akdeniz Bölgesi'nde kara yollarında tünel ve köprü yapma zorunluluğu, Güneydoğu Anadolu Bölgesi'nden fazladır.
- D) Marmara Bölgesi'ndeki doğal limanların sayısı, Karadeniz Bölgesi'nden fazladır.
- E) Akdeniz Bölgesi'nde demir yollarının kilometre başına yapım maliyeti, İç Anadolu Bölgesi'nden fazladır.

47. Sinop, doğal bir limana sahip olmasına karşın, Samsun liman kenti olarak daha gelişmiştir.

Bu durum, bu iki kentin aşağıdakilerin hangisi bakımından farklı olmasına bağlanabilir?

- A) Çevresinde yetişen tarım ürünlerinin çeşitliliği
- B) Deniz turizmine uygun alanların çokluğu
- C) İç kesimlerle ulaşımın kolaylığı
- D) Balıkçılık etkinliğinin yoğunluğu
- E) Tarım alanlarının genişliği

48. Türkiye'de iç turizme katılan kişi sayısı 1950 yılından günümüze yaklaşık 30 kat artmıştır.

Aşağıdakilerden hangisinin bu artış üzerindeki etkisi en azdır?

- A) Ulaşım olanaklarının artması
- B) Turistik değerlerin tanıtımının artması
- C) Eğitim düzeyinin yükselmesi
- D) Kişi başına düşen ulusal gelirin yükselmesi
- E) Sağlık hizmetlerinin gelişmesi

A

KPSS-GYGK-CS / 2008

49. Bir ülkede, yetkili bir makam tarafından konulan ve hâlen yürürlükte bulunan hukuk kurallarının tümüne ne ad verilir?

- A) Pozitif hukuk B) Tabii hukuk
C) İdeal hukuk D) Mevzu hukuk
E) Objektif hukuk

50. Bir somut olaya uygulanacak yazılı ya da yazılı olmayan bir hukuk kuralının bulunmaması durumuna ne ad verilir?

- A) Hukuk boşluğu B) Kural içi boşluk
C) Örtülü boşluk D) Kanun boşluğu
E) Açık boşluk

51. Hakların kullanılması ve borçların yerine getirilmesinde geçerli olan ana ilke aşağıdakilerden hangisidir?

- A) Genellik
B) Eşitlik
C) Özerklik
D) Subjektif iyi niyet
E) Dürüstlük (Objektif iyi niyet)

52. 1982 Anayasası'na göre, suç ve cezalarla ilgili aşağıdaki ifadelerden hangisi yanlıştır?

- A) Ceza ve ceza yerine geçen güvenlik tedbirleri ancak kanunla konulabilir.
B) Vatandaş hiçbir durumda suç sebebiyle yabancı bir ülkeye verilemez.
C) Suçluluğu hükmen sabit oluncaya kadar hiç kimse suçlu sayılamaz.
D) Ceza sorumluluğu şahsidir.
E) Kanuna aykırı olarak elde edilmiş bulgular delil olarak kabul edilemez.

53.

- I. Tutuklular
II. Askerî öğrenciler
III. Yurt dışında çalışan Türk vatandaşları
IV. Silah altında bulunan er ve erbaşlar
V. Taksirli suçlardan hüküm giyenler hariç ceza infaz kurumlarında bulunan hükümlüler

1982 Anayasası'na göre, yukarıdakilerden hangileri seçimlerde oy kullanamaz?

- A) I, II ve V B) I, IV ve V C) II, III ve IV
D) II, IV ve V E) III, IV ve V

Diğer sayfaya geçiniz.

A

KPSS-GYGK-CS / 2008

54. 1982 Anayasası'na göre, aşağıdakilerden hangisi TBMM üyeliğinin sona erme nedenlerinden biridir?

- A) Bakanlar Kurulunda bakan olarak görev almak
- B) TBMM Başkanı sıfatıyla Cumhurbaşkanına vekillik etmek
- C) Meclis çalışmalarına özürsüz veya izinsiz olarak 1 ay içinde toplam 5 birleşim günü katılmamak
- D) TBMM komisyonlarında görev almak
- E) Cumhurbaşkanınca Başbakan olarak atanmak

56. 1982 Anayasası'na göre, uygulanmakta olan olağanüstü hâlin, Bakanlar Kurulunun istemi üzerine her defasında 4 ayı geçmemek üzere uzatılmasına karar vermeye aşağıdakilerden hangisi yetkilidir?

- A) Cumhurbaşkanı
- B) Millî Güvenlik Kurulu
- C) Genelkurmay Başkanı
- D) İçişleri Bakanı
- E) TBMM

55. Hâkimler ve Savcılar Yüksek Kuruluyla ilgili aşağıdaki ifadelerden hangisi yanlıştır?

- A) Anayasa'da açıkça düzenlenmiştir.
- B) Kurulun başkanı, Adalet Bakanlığı müsteşarıdır.
- C) Adli ve idari yargı hâkim ve savcılarını mesleğe kabul etme, Kurulun yetkilerindedir.
- D) Kurul, seçimle gelen asıl üyeleri arasından bir başkan vekili seçer.
- E) Üyeler 4 yıl için seçilirler ve süresi biten üye yeniden seçilebilir.

57. 1982 Anayasası'na göre, aşağıdakilerden hangisi Anayasa Mahkemesinin görevlerinden biridir?

- A) Uyuşmazlık Mahkemesinin başkanını seçmek
- B) Yüksek Seçim Kuruluna üye seçmek
- C) Hâkimler ve Savcılar Yüksek Kuruluna üye seçmek
- D) Vatandaşların, Anayasa şikâyeti yoluyla yaptıkları başvuruları inceleyip karara bağlamak
- E) Başbakan ve Bakanlar Kurulunca gönderilen kanun tasarıları hakkında düşüncesini bildirmek

Diğer sayfaya geçiniz.

A

KPSS-GYGK-CS / 2008

58. Türkiye'de 2008 yılında Sosyal Sigortalar ve Genel Sağlık Sigortası Kanunu'nda yapılan değişikliklere göre, emeklilik yaşı kademeli olarak artarak 2048 yılından itibaren kaç olacaktır?

- A) 58 B) 60 C) 61 D) 65 E) 67

60. 2008 Yaz Olimpiyatları aşağıdaki şehirlerden hangisinde yapılacaktır?

- A) Pekin B) Atina C) Atlanta
D) Barselona E) Sidney

59. 2008 yılında bağımsızlığını ilan eden Balkan ülkesi aşağıdakilerden hangisi?

- A) Sırbistan B) Makedonya C) Kosova
D) Hırvatistan E) Bosna-Hersek

TEST BİTTİ.

CEVAPLARINIZI KONTROL EDİNİZ.

**KAMU PERSONEL SEÇME SINAVI (KPSS)
LİSANS**

28 HAZİRAN 2008

**GENEL YETENEK TESTİ
A KİTAPÇIĞI**

- | | | |
|-------|-------|-------|
| 1. C | 21. A | 41. A |
| 2. E | 22. C | 42. B |
| 3. A | 23. D | 43. C |
| 4. D | 24. A | 44. A |
| 5. D | 25. B | 45. E |
| 6. C | 26. E | 46. B |
| 7. A | 27. D | 47. D |
| 8. B | 28. A | 48. A |
| 9. E | 29. C | 49. A |
| 10. D | 30. B | 50. B |
| 11. D | 31. A | 51. D |
| 12. E | 32. E | 52. E |
| 13. C | 33. B | 53. D |
| 14. A | 34. D | 54. C |
| 15. B | 35. C | 55. D |
| 16. E | 36. B | 56. B |
| 17. C | 37. B | 57. E |
| 18. A | 38. D | 58. E |
| 19. B | 39. E | 59. C |
| 20. D | 40. D | 60. C |

**KAMU PERSONEL SEÇME SINAVI (KPSS)
LİSANS**

28 HAZİRAN 2008

**GENEL KÜLTÜR TESTİ
A KİTAPÇIĞI**

- | | | |
|-------|-------|-------|
| 1. C | 21. A | 41. B |
| 2. E | 22. D | 42. D |
| 3. B | 23. E | 43. B |
| 4. A | 24. C | 44. C |
| 5. D | 25. B | 45. D |
| 6. A | 26. D | 46. B |
| 7. D | 27. C | 47. C |
| 8. E | 28. E | 48. E |
| 9. C | 29. D | 49. D |
| 10. A | 30. A | 50. A |
| 11. B | 31. A | 51. E |
| 12. E | 32. E | 52. B |
| 13. C | 33. C | 53. D |
| 14. B | 34. A | 54. C |
| 15. A | 35. E | 55. B |
| 16. E | 36. E | 56. E |
| 17. B | 37. B | 57. A |
| 18. D | 38. A | 58. D |
| 19. C | 39. D | 59. C |
| 20. B | 40. C | 60. A |