

1. Bu testte 60 soru vardır.

2. Cevaplarınızı, cevap kâğıdının Genel Yetenek Testi için ayrılan kısmına işaretleyiniz.

1. Üç aşağı beş yukarı bir aydır İzmir'deyim. Ben mi çok değişmişim yoksa İzmir mi çok değişmiş bir türlü anlam veremiyorum. Anlam verdiğim tek şey şu: İzmir'in ne başının ne de sonunun oluşu...

Yukarıdaki parçada altı çizili bölümle İzmir'e dair asıl anlatılmak istenen aşağıdakilerden hangisidir?

- A) İzmir'in zamanla çok değişmiş olduğu
B) İzmir'in kendine özgü yapısını koruyamadığı
C) İzmir'in her insanın hayalini süslediği
D) İzmir'in netleşmiş çizgilerinin olmayışı
E) İzmir'den kurmaca bir dünya yaratıldığı

3. (I) Saat dokuzu çeyrek geçmesine rağmen sokaklar çok tenha ve bir o kadar da sessiz. (II) Daha önce kim bilir kaç kez önünde kuyruğa girdiğim bankamatik kabininde bir kişi, kapı önünde, biraz açıkta da bir kişi var. (III) Bu da benim fazla beklemeyeceğimi gösteriyor. (IV) Dakikalar geçtikçe arkamdaki kuyruk uzamaya başlıyor. (V) Uzayan kuyrukta kimler yok ki: polis, hamile bir kadın, saçları jöleden ıpslak olmuş bir çocuk...

Bu parçadaki numaralandırılmış cümlelerle ilgili olarak aşağıdakilerden hangisi söylenemez?

- A) I. cümlede, kişinin yorumuna yer verilmiştir.
B) II. cümlede, bir işin daha önceden de yapıldığı belirtilmiştir.
C) III. cümlede, saptamaya yer verilmiştir.
D) IV. cümlede, aşamalık anlamına yer verilmiştir.
E) V. cümlede, örneklemeye gidilmiştir.

2. Mertlik ve kahramanlığın en asil ifadesi olan zeybek oyunu, Denizli'nin farklı yörelerinde yaşatılmaya devam etmektedir ve bu oyunda efenin heybeti, asaleti, gururu her bir figürde yeniden can bulmaktadır.

Bu cümleden, aşağıdakilerin hangisine kesin olarak ulaşılabılır?

- A) En güzel zeybek oyunu Denizli merkezde oynanmaktadır.
B) Zeybek birden fazla efenin bir araya gelmesiyle oynanan bir oyundur.
C) Zeybek oyunu hâlâ birden fazla yerde oynanmaktadır.
D) Bu oyun, sadece efelere oynatılmaktadır.
E) Zeybek oyunu, izleyicilerine her zaman görsel bir şölen sunmaktadır.

4. I. Orhun Türkçesinden günümüze kalan aynı zamanda
II. diktirilen yazıtlar
III. anlatıldığı belgelerdir
IV. Eski Türkçe Dönemi'nin ilk devresi olan
V. Kültigin, Bilge Kağan ve dönemin ünlü veziri Tonyukuk adlarına
VI. Türk kavimleriyle ve yabancılarla yapılan savaşların

Yukarıdaki sözler anlamlı ve kurallı bir cümle oluşturacak biçimde sıralandığında, hangisi baştan üçüncü olur?

- A) I B) II C) III D) IV E) V

5. (I) Biz o köhne kulübenin önünde otururken tepelerin üstünden yapayalnız geceyi bekleyen ahlat ağaçlarına bakıyoruz. (II) Gecenin bekçileridir gerçekten onlar. (III) İkimiz de çok üşüyoruz bilmediğimiz bu diyarlarda. (IV) Sırtındaki hırkadan yayılan leylak kokusuna, saçlarının kokusu da karışıyor. (V) Radyoda bir türkü kurşun gibi eriyip içimize aktığından bir anda hüzünlenip ağlamaklı oluyoruz.

Bu parçadaki numaralandırılmış cümlelerin hangisinde neden - sonuç anlamı vardır?

- A) I B) II C) III D) IV E) V

7. (I) Cehennemın kazanı, bastığı yerin altında kaynıyor gibiydi. (II) Çıplak ayakla biraz daha basmaya devam etse ayaklarının altı boncuk boncuk kabarmaktı. (III) Zaten amacı ilk olarak ayak parmaklarıyla yoklamak suyu. (IV) Parmak uçlarından gönderilen hareket etme içerikli kısa mesaj sinirler aracılığıyla beynine ulaşınca bütün vücudu önce bir traktörün çalışması gibi titredi. (V) Sonra çevik bir hareketle kendisini suyun kucağına bırakıverdi.

Bu parçadaki numaralandırılmış cümlelerle ilgili olarak aşağıdakilerden hangisi yanlıştır?

- A) I. cümlede, edat grubu cümlemin yüklemi olmuştur.
B) II. cümlede, ikileme zarf tümleci görevindedir.
C) III. cümle, devrik bir fiil cümlesidir.
D) IV. cümlede, belgisiz sıfat cümlemin öznesidir.
E) V. cümlede, belirtili isim tamlaması dolaylı tümleç görevinde kullanılmıştır.

6. Nurettin Topçu, Paris'te bulunduğu müddetçe oraya
I
giden Türk çocuklarının, orada şaşkın ve garip
II III
olmadıklarını, onlar sayesinde Anadolu'nun davasını
IV
ve savunuculuğunu yaptıklarını söyleyemedi.
V

Bu cümledeki numaralandırılmış sözcüklerle ilgili olarak aşağıdakilerden hangisi söylenemez?

- A) I. sözcük, hâl eki almıştır.
B) II. sözcük, yapım eki almıştır.
C) III. sözcük, yalın hâldedir.
D) IV. sözcük, iyelik eki almıştır.
E) V. sözcük, türemiş bir eylemdir.

8. (I) Başka bir otobüse binip geldiğim yolun yarısını geçmek üzereyim. (II) Neredeyse hepsi boş olmasına rağmen bir koltuğa oturamıyorum. (III) Sahanlıkta durup başımı cama yaslamaya çalışıyorum. (IV) Zamanı gelince bir başka otobüse binmek için adeta can atıyorum. (V) Neyse ki o zaman geliyor ve ben de aradığım huzura erişiyorum.

Bu parçadaki numaralandırılmış cümlelerden hangisinde üç fiilimsi türüne de örnek verilmiştir?

- A) I B) II C) III D) IV E) V

9. Fakat sustum

I

Duyuşumda sade sesin kaldı senin

II

Dillenmemiş bir rüya oldun

III

Tayların koynunda

Sesimi ancak serin taşlarda ölü yıkayanlar

IV

İşitsin artık

V

Yukarıdaki dizelerde numaralandırılmış sözcüklerle ilgili olarak aşağıdakilerden hangisi yanlıştır?

- A) I. sözcük bağlaçtır.
- B) II. sözcük isimdir.
- C) III. sözcük eylemdir.
- D) IV. sözcük adlaşmış sıfattır.
- E) V. sözcük belirteçtir.

10. (I) Kendi kendime gözlerimi bağlayıp körebe oynamaya başladım, çok da sevdim bu oyunu (II) Sonra kardeşimle oynadım ve her defasında ebe ben oldum. (III) Böylece karanlığın ışıklarla okunacağını öğrenmiştim. (IV) Karanlık korkum geçmiş, karanlıktan ışık yapma konusunda ustalaşmıştım. (V) Benimle gurur duyan babama koşarak sarıldım.

Bu parçadaki numaralandırılmış cümlelerle ilgili olarak aşağıdakilerden hangisi söylenemez?

- A) I. cümlede etken ve geçişli eyleme yer verilmiştir.
- B) II. cümle, sıralı bir cümledir.
- C) III. cümlede eylem birleşik zamanlıdır.
- D) IV. cümlede türemiş yapı bir eylem vardır.
- E) V. cümlede eylem dönüşlüdür.

11. Prof. Dr. Mehmet Kaplan(,) "Kafiyeler, âdeta atlama
I

taşdır(,)" sözüyle (")Aşk" adlı şiirin bütün gücünün

II

III

kafiyelenişinde gizli olduğunu vurgularken(,)

IV

hem orijinalliğe hem de yaratıcılığa dikkat çekmek için(...)

V

Bu parçadaki numaralandırılmış noktalama işaretlerinden hangisi yanlıştır kullanılmıştır?

- A) I
- B) II
- C) III
- D) IV
- E) V

12. (I) "Eşik"te, "Ağaç"ta, "Ağrı"da öncelikle şairin en uzun şiirleri olmaları yönünden dikkat çekmektedir. (II) Bunlar, diğer şiirler arasında hemen ayırt edilebilecek niteliktedir. (III) Birçok şiirle kıyaslandığında geleneksel anlamın dışında bir anlam olduğu da anlaşılmaktadır. (IV) Şiirlerin kafiyelenişi de farklıdır. (V) Böylece Türkçenin ses güzellikleri de bir bir ortaya konmuştur.

Bu parçadaki numaralandırılmış cümlelerden hangisinde yazım yanlışlığı yapılmıştır?

- A) I
- B) II
- C) III
- D) IV
- E) V

13. Can yakan figanı ve karanlığı boşlayıp

Bahtını seyre dalar

Ülkeleri bir bir sayarken

Etini barbarlardan esirgesin diye dualar eder

Akşam, akşam, yine akşam

Bu dizelerde aşağıdaki ses olaylarından hangisi yoktur?

- A) Ünsüz benzeşmesi
- B) Daralma
- C) Ünsüz yumuşaması
- D) Kaynaştırma ünsüzü
- E) Ünlü düşmesi

14. Anıtlar, mezarlığın sağında ve solunda bulunan boş bir alana kurulmuştu. Acı acı esen rüzgâra inat bu heybetli anıtlar, sevdiğinden bir şeyler barındırmak için ayakta duruyordu onca yıldır. Anıtların olduğu yerden ayrılıp köye doğru yöneldi. Merdivenlerden çıkıp sevdiğinin yattığı mezara gitti. Sevdiğinin mezarı yakamozun denize düştüğü bir gecede kadar pasparlaktı, kamaşan gözleri birden kapandı, kapanan gözlerinde çocuklarının annesinin hayali belirdi; ardından hüngür hüngür ağlamaya başladı.

Bu parçanın anlatımıyla ilgili olarak aşağıdakilerden hangisi söylenemez?

- A) Farklı cümle türlerine yer verilmiştir.
- B) Pekiştirilmiş sözcüğe yer verilmiştir.
- C) Doğadan insana aktarım yapılmıştır.
- D) Duyular arası aktarım yapılmıştır.
- E) İnsana ait özellik doğaya aktarılmıştır.

15. Bir devrin parmakla gösterilen yöneticilerden biri, başka bir yöneticiye sulh temennisini bildiren bir yazı gönderir. Söz konusu yazıyı da burnu son derece hacimli olduğu için "Burun Ahmet" denen haberci getirir. Yöneticisinin kazandığı zaferlerin sarhoşluğuyla kendini bir şey sanan bu zat, kurulan huzurda dur durak bilmeden, uzun uzadıya konuşur. Sözü fazla uzatınca hâliyle onu dinleyenlerin canı epeyce sıkılır. Biri, konuyu değiştirmek için "Bu taraflarda rüzgar hep böyle alabildiğine kuvvetli mi eser?" diyerek lafı ortaya atar. Alaycı tavırlarıyla ün yapmış, espriyi havada kapamayıp bir tip de "Hayır, efendim! Buranın havası genelde pek yumuşaktır, bugünkü rüzgar Ahmet Elçi'nin burnunun fırtınasıdır." deyince huzurda bulunanlar güler. Böyle olunca da Ahmet Bey utanıp sıkılır, konuşmasını kesiverir.

Bu paragraftan hareketle elçiye dair;

- I. Konuşmalarında yoğunluk ilkesini benimsemiştir.
- II. Kendiyle barışık biridir.
- III. Kendini beğenmişliğinden dolayı lakabı vardır.
- IV. Hazır cevap biri değildir.

ifadelerinden hangilerine ulaşılabilir?

- A) Yalnız I
- B) Yalnız IV
- C) I ve II
- D) I ve III
- E) I ve IV

16. (I) Avrupa ülkelerinin modernleşme adına yaptığı çalışmaların belki de en dikkat çekici evresi 1970'li yıllardan itibaren başlayan, 1980'lerde alenen görülen ve 1990'larda hâkim kentleşme modeli olarak yerleşen devlet destekli kentsel yapılanma sürecidir. (II) Hâlen devam etmekte olan bu evreyi analiz edebilmek adına bir önceki dönemin düşünce biçimleri yetersiz kalmakta ve yeni yeni düşünce biçimleri geliştirilmektedir. (III) Ülke yöneticileri, bu yeni birikim sürecinde kentsel mekanı, daha önceki yıllarda olduğu gibi dolaylı yollardan değil bire bir ve açıktan düzenlemeler yaparak ve en iyi şekilde teşvik ederek büyük sermayenin birikim havuzu hâline getirmeye çalışmaktadır. (IV) Bu çalışmalar doğrultusunda sadece gözde olan mekanlar dönüşüme uğramaktadır. (V) Kırsal yerleşim yerleri de bu destekten nasibini alarak sürekli bir değişim ve gelişim içindedir. (VI) Yani bu yapılanma, özel bir yapılanma değil bütünü kapsayan bir yapılanmadır.

Yukarıdaki numaralandırılmış cümlelerin hangisinden sonra düşüncenin akışına göre "Çünkü bütün dünya görüşlerinin görülmemiş bir biçimde tasarlanıp yeniden ölçeklendirildiği ve biçimlendirildiği kapitalizmin küresel bir evresinde yaşanmaktadır." cümlesi getirilmelidir?

A) I B) II C) III D) IV E) V

17. I. İstanbul'un Türkçesini bozanlar yeni yetişen genç kuşaktan başkası değil.
II. İstanbul'un şivesini bozanlar ne dışarıdan gelen köylü vatandaşlarımız ne de taşralı insanlar...
III. Buna çok dikkat ettim, kulak verdim; yanlış ve bozuk telaffuzla konuşanların tamamının daima yeni yetişen genç kuşak olduğunu gördüm.
IV. Bu kişiler acaba evlerinde de bu kadar berbat mı konuşuyorlardı?
V. Annelerine babalarına da mı bu şekilde hitap ediyorlardı?

Yukarıdaki numaralandırılmış cümlelerin anlamlı bir bütün oluşturabilmesi için hangileri yer değiştirmelidir?

A) I ve II B) II ve III C) III ve IV
D) III ve V E) IV ve V

18. I. Ve kadının bir mal misali alınıp satılmayacağını göstermeye çalışmıştır.
II. Şinasi, bu oyununda yanlış evlenme töresini taşlarken oyunun çeşitli özellikler gösteren kişileriyle de toplumsal eleştiriye yönelmiştir.
III. Bu oyunu sayesinde toplumdaki din tefecilerine, bilgisiz, suya sabuna dokunmayan kişilere dikkat çekmiş.
IV. "Şair Evlenmesi" eski dönemlerdeki görmeden evlenme anlayışının sakatlığını göstermeye çalışan bir töre komedyasıdır.
V. Kişiliği olmayan, yığın psikolojisi içinde hareket eden ve her şeye baş sallayan halka göndermeler yapmıştır.

Yukarıdaki cümleler anlamlı bir parça oluşturacak biçimde sıralandığında hangisi baştan ikinci olur?

A) I B) II C) III D) IV E) V

19. (I) Bir beslenme bozukluğu olan şişmanlık, vücuttaki yağ dokusunu artırır ve başta karın bölgesi olmak üzere çeşitli bölgelerde yağlanmalara sebep olur. (II) Bu yağlanmanın nedeni bazen hormonal bozukluklar olsa da genelde vücuda alınan enerji kaynaklarının günlük tüketime oranla daha fazla olmasıdır. (III) Kısacası şişmanlık bir aşırı beslenme veya dengesiz beslenme olayıdır. (IV) Ayrıca hareket azlığı ve psikolojik bozukluklar da şişmanlama olayının sebepleri arasında yer alır. (V) Çünkü hareket etmeyen, psikolojik sorunu olan kişilerin yemeye içmeye yöneldikleri bilinmektedir. (VI) Ve bu kişiler hırslarını yiyecekten, içecekten çıkarmaktadır. (VII) Şişmanlığa neden olan yiyeceklerin başında unlu ve nişastalı besinler, yağlar gelir. (VIII) Vücut, unlu ve nişastalı besinleri sindirim sisteminde glikoza çevirdikten sonra kana karıştırır. (IX) Kana geçen glikozun bir bölümü karaciğer tarafından tutularak vücuda yağ şeklinde salgılanır. (X) Yani vücuda ne kadar glikoz gelirse yağ dokusu da o oranda salgılanır.

Yukarıdaki parça iki paragrafa ayrılmak istenirse ikinci paragraf kaç numaralı cümleyle başlar?

A) VI B) VII C) VIII D) IX E) X

20. (I) Kastamonu'nun aydınlık yüzü olarak tanımlayabileceğimiz Cide ilçesinin bir özelliği kadınların başlarına bağladıkları sarı yazmaları. (II) Ölümsüz çınar Rifat Ilgaz'ın romanlarından birine de konu olan bu geleneksel değer, zamanın silici etkisinden nasibini almamıştır. (III) Yazmalar sarı zemin üstüne lacivert beyaz tonların hâkim olduğu çiçek motifleriyle süslüdür. (IV) Çünkü Cide kadınlarının geleneksel kıyafetlerinin önemli aksesuarı olan bu yazmalar, günümüzde de varlığını korumaktadır. (V) Hatta buraya gelip de bir anıyla ayrılmak isteyenler, hemen başlarına sarı bir yazma bağlarlar ve başlarlar poz vermeye.

Bu parçadaki numaralandırılmış cümlelerden hangisi düşüncenin akışını bozmaktadır?

- A) I B) II C) III D) IV E) V

21 ve 22. soruları aşağıdaki parçaya göre cevaplayınız.

Edebiyatımızın çalkantılı olduğu dönemlerde adını duyuran Halit Ziya, sanatlı üslubuyla, kuvvetli çıkarım yeteneğiyle her zaman ilgi odağı olmuştur. Türk romancılığının babası kabul edilir. Romanlarında konularını aydın kesimden seçmesine rağmen hikâyeleriyle halkın arasına karışabilmeyi becermiştir ve bu yüzden de çok sevilmiştir. Romanlarındaki teknik, hikâyelerindeki tutarlılık çok sağlamdır. Kişileri en çarpıcı yönleriyle tanıtır, merak uyandıracak tarzda yazılar yazar. Birçok yazar gibi en eleştirilen yönü ağır olan dilidir. Edebiyatımızda realizmin ve mensur şiirin öncüsü sayılır. Ayrıca kaleme aldığı yapıtlarıyla birçok yayın organının ilgi odağı olmuştur. Bunlardan bir olan Aşk Memnu, çeşitli kanallarda diziyeye ve sinema filmine uyarlanmış, birçok gazetede de yazı dizisi olarak yayımlanmıştır.

21. Bu parçada aşağıdakilerden hangisine değnilmemiştir?

- A) Halit Ziya'nın diğer sanat adamlarıyla ortak yanına
B) Halit Ziya'nın ortaya çıktığı günün koşullarına
C) Halit Ziya'nın kendini nasıl geliştirdiğine
D) Halit Ziya'nın düz yazı tarzındaki şiirin öncüsü olduğuna
E) Halit Ziya'nın gerçekçi yazılar yazdığına

22. Bu parçadan hareketle Halit Ziya'ya dair aşağıdakilerden hangisi söylenebilir?

- A) Yerli yabancı birçok sanat adamını etkilemiştir.
B) Aşk Memnu, kaleme aldığı en iyi eseridir.
C) Romanlarındaki teknik, hikâyelerindeki tutarlılıktan daha iyidir.
D) Anlaşılması zor olan eserler kaleme almıştır.
E) Roman ve hikâyelerinde kahraman ayırımına gitmemiştir.

23 – 26. soruları aşağıdaki parçaya göre cevaplayınız.

İnsanlığın ana dili ne Türkçe ne İngilizce ne Almanca ne de Fransızcadır. İnsanlığın ana dili şiidir. Tıpkı bir annenin çocuğundan, resmin yazıdan, şarkının besteden, deęiş tokuşun paradan çok çok evvel var olduđu gibi şiiir de konuşmadan hatta her şeyden çok daha evvel vardı. Bunu atalarımız defalarca dile getirmiştir. Şiiri âdeta yaşam felsefesi hâline getirmişlerdir. Atalarımızın dinlenmeleri, sessiz bir ortamda olurdu. Hareketleri de bu sessiz ortamda gürültülü bir danstı âdeta. Onlar yedi gün, yirmi dört saat düşünme eylemi içinde bulunmuşlardır ve zamanlarını sessizlik içinde susarak geçirmişlerdir ki düşünebilirler. Konuştukları zaman sadece kanatlanmış sözler çıkardı ağızlarından kimselerin duyup bilmediđi. Ve bu düşüncelerini topluma en iyi şekilde de işlerlerdi. Onlar sözlerden çok manaya önem verirlerdi ve hayallerden başka bir şey de işitmezlerdi. Bütün gerçek bilginin hayallerden ibaret olduğuna inanırlardı.

23. Bu parçada aşağıdaki sorulardan hangisinin cevabı bulunmamaktadır?

- A) Atalarımız günlerini nasıl geçirirlerdi?
- B) Atalarımız kimsenin işitmediđi sözleri niçin söylediler?
- C) Atalarımıza dair neler söylenebilir?
- D) İnsanlığın ana diline dair neler söyleyebilirsiniz?
- E) Atalarımızın günlerini susarak geçirme amacı nedir?

24. Bu parçaya göre, atalarımız konuşunca duygularını nasıl ifade etmektedir?

- A) Özgün
- B) Yoğun
- C) Argolu
- D) Akıcı
- E) Yalın

25. Bu parçada altı çizili söz grubuyla ne anlatılmak istenmiştir?

- A) Halkı kendi yanına alabilmek
- B) Konu olarak toplumu işlemek
- C) Düşüncelerini topluma benimsetmek
- D) Halkı zorla elde etmek
- E) Sevilir, sayılır duruma gelmek

26. Bu paragrafta aşağıdakilerden hangisine değinilmemiştir?

- A) Atalarımızın gerçeğin kurmacadan ibaret olduğunu bildiklerine
- B) Atalarımızın hayatı anlama ve algılama biçimine
- C) Düşünebilmenin şartının sessizlikten geçtiğine
- D) Sözdən çok anlamın değerli oluşuna
- E) Atalarımızın gerçekçi yanlarının ön planda olduğuna

27 – 30. soruları parçaya göre cevaplayınız.

P. Prodüksiyona ait bir şirkette Ahmet, Berkay, Cemil, Demir, Ercan, Fatma, Gülhan, Halil, İsmet ve Nazlı; “**Kurtlar Vadisi**”, “**Karadayı**”, “**El Cin**” ve “**Yolun Sonu**” adlı televizyon programları için ön hazırlık yapmaktadırlar. Yapılan çalışmalara dair bilinenler aşağıdadır.

- “Kurtlar Vadisi” ve “Karadayı” dizidir ; “Yolun Sonu” ve “El Cin” de filmidir.
- Dizilerde üçer kişi çalışmaları yürütmekte, filmlerde de ikişer kişi çalışmaları yürütmektedir.
- Bir dizide hazırlık yapanların tamamı erkektir.
- Aynı gösterim için çalışma yapmayan kişilerden Demir’le İsmet film çalışmalarını yürütmektedir; aynı gösterim için çalışma yapmayan kişilerden Ercan ile Nazlı da dizi çalışmalarını yürütmektedir.
- Nazlı, “Kurtlar Vadisi”nin gösterimi için çalışmamaktadır ve Nazlı’nın olduğu yerde Gülhan, Fatma, Berkay yoktur.
- Aynı gösterim için çalışmayan Ahmet’le Cemil, dizi çalışması yürütmektedir.

27. I. Halil
II. Ahmet
III. Cemil

Yukarıdaki numaralandırılmış kişilerden hangileri “Karadayı” adlı dizide çalışma yapıyor olabilir?

- A) Yalnız III B) I ve II C) I ve III
D) II ve III E) I, II ve III

28. Bu bilgilere göre, aşağıdakilerden hangisi kesinlikle yanlıştır?

- A) “Yolun Sonu” adlı film çalışmasını Demir’le Fatma yürütmektedir.
B) “Yolun Sonu” adlı film çalışmasını İsmet’le Fatma yürütmektedir.
C) Demir’le İsmet kesinlikle aynı çalışmada yer almaz.
D) Gülhan’la Fatma aynı çalışmada yer alabilir.
E) Berkay’la Halil farklı çalışmaları yürütmektedir.

29. İsmet’in “El Cin” adlı film çalışmasını Fatma’yla yürüttüğü biliniyorsa Gülhan kiminle çalışmaktadır?

- A) Demir B) Ercan C) Berkay
D) Halil E) Cemil

30. “Kurtlar Vadisi” için hazırlık yapan kişilerin tam olarak bilinmesi için aşağıdakilerden hangisinin bilinmesi gerekir?

- A) Ahmet ile Cemil’in farklı çalışma yürüttüğünün
B) Ahmet’le Nazlı’nın birlikte çalışma yürüttüğünün
C) Berkay ile Halil’in farklı çalışma yürüttüğünün
D) Berkay’ın bir bayanla çalışma yürüttüğünün
E) Nazlı ile Gülhan’ın farklı çalışmalar yürüttüğünün

31. $\frac{0,013+0,13}{0,143-0,132} + \frac{4-0,04}{2-1,98}$
işleminin sonucu kaçtır?
A) 11,1 B) 101 C) 111 D) 143 E) 211

32. (2,5).(1,25) çarpımı en küçük hangi pozitif tam sayı ile çarpılırsa sonuç bir tam sayıya eşit olur?
A) 2 B) 4 C) 5 D) 6 E) 8

33. a, b, c pozitif tam sayılardır.
a . b = 36
b . c = 48
olduğuna göre, a + b + c toplamının en küçük değeri kaçtır?
A) 19 B) 20 C) 21 D) 44 E) 85

34. a ≠ b için,
 $3a - \frac{2}{a} = 3b - \frac{2}{b}$
olduğuna göre, a . b kaçtır?
A) -6 B) $-\frac{3}{2}$ C) $-\frac{2}{3}$ D) $\frac{3}{2}$ E) 6

35. $\left(\frac{1}{64}\right)^{a-5} \geq \left(\frac{1}{2}\right)^{3a}$
olduğuna göre, a'nın alabileceği kaç farklı pozitif tam sayı değeri vardır?
A) 12 B) 11 C) 10 D) 9 E) 8

36. a = 2^{x-1} ve b = 2^{x+2}
olduğuna göre, $\frac{b}{a}$ oranı kaçtır?
A) 4 B) 8 C) 16 D) 32 E) 64

37. $\sqrt{\frac{9}{25} + \frac{25}{16} - \frac{3}{2}}$
işleminin sonucu kaçtır?
A) $-\frac{13}{20}$ B) $\frac{2}{3}$ C) $\frac{3}{5}$
D) $\frac{13}{20}$ E) $\frac{5}{4}$

38. $x + \sqrt{x} = 7$ olduğuna göre, $x + \frac{7}{\sqrt{x}}$ ifadesinin değeri kaçtır?

- A) 7 B) 8 C) 9 D) 10 E) 11

39. $\left(1 + \frac{1}{100}\right)\left(1 + \frac{1}{101}\right)\left(1 + \frac{1}{102}\right) \cdots \left(1 + \frac{1}{999}\right) = 1 + \frac{1}{a}$

olduğuna göre, "a" sayısı aşağıdakilerden hangisidir?

- A) $\frac{1}{10}$ B) $\frac{1}{9}$ C) $\frac{2}{9}$ D) 1 E) $\frac{10}{9}$

40. $|x^2 - 3x - 28| = |3x + 12|$

eşitliğini sağlayan x değerleri toplamı kaçtır?

- A) 14 B) 10 C) 6 D) -2 E) -4

41. $\frac{a}{b} = \frac{c}{d} = \frac{2}{5}$ ve $\frac{5a+2c}{5b-40} = \frac{2}{5}$

olduğuna göre, "d" kaçtır?

- A) -20 B) -8 C) 4 D) 12 E) 20

42. Ahmet x günde içtiği ortalama süt miktarını litre cinsinde ölçüyor.

Son gün 0,7 litre süt içerse ortalaması 0,6 litre, son gün 0,3 litre içerse ortalaması 0,5 litre olduğuna göre "x" kaçtır?

- A) 3 B) 4 C) 5 D) 6 E) 7

43. Hiç durmadan aynı noktadan farklı güzergâhlara yolcu taşıyan üç dolmuş, hareketlerini sırasıyla 12, 15 ve 20 dakikada bir tamamlamaktadır. Saat 08.00'de aynı anda harekete başlayan üç dolmuş, üçüncü defa aynı anda harekete başladıktan sonra trafik yoğunluğundan dolayı hareketlerini 20, 36 ve 45 dakikada bir tamamlamışlardır.

Buna göre, dördüncü defa birlikte hareket ettiklerinde saat kaçtır?

- A) 11.30 B) 12.00 C) 13.00
D) 13.30 E) 15.00

44. Yaşı, eşinin yaşından büyük olan bir babanın yaşı iki basamaklı xy , annenin yaşı iki basamaklı yx 'tir. Çocukların yaşları x ve y 'dir.

Anne ile babanın yaşları farkı çocukların yaşları toplamından 2 fazladır.

Buna göre, x 'in alabileceği değerler toplamı kaçtır?

- A) 11 B) 12 C) 13 D) 14 E) 15

45. A hisselerine sahip bir kişi 3 tane A hissesine karşılık 1 tane B hissesi olmak üzere bütün hisselerini B hisseleri ile değiştirerek toplamda 40 tane B hissesine sahip oluyor ve hisselerinin toplam değeri 340 TL artıyor.

1 tane A hissesinin değeri 10,5 TL olduğuna göre, 1 tane B hissesinin değeri kaç TL'dir?

- A) 30,5 B) 35 C) 40 D) 41,5 E) 45

46. Büyüklerin ve çocukların bulunduğu 40 kişilik bir grup pikniğe gitmiştir. Çocukların harcamalar için para vermediği bu piknikte büyüklerin her biri 12 TL fazla vererek 720 TL hesap ödemiştir.

Buna göre, bu grupta kaç çocuk vardır?

- A) 16 B) 12 C) 10 D) 8 E) 6

47. Boyu 10 m olan bir tır, boyu 90 m olan bir treni hareket hâlindeyken 18 saniyede geçebildiğine göre, tır ve trenin hızları farkı kaç km/sa'tir?

- A) 10 B) 15 C) 20 D) 24 E) 36

48. $\%x$ 'lik $2y$ gram tuzlu suyun yarısı dökülüp dökülen miktar kadar su eklenirse karışımın tuz oranı yüzde kaç olur?

- A) $\frac{3x}{2}$ B) $\frac{5x}{4}$ C) x D) $\frac{3x}{4}$ E) $\frac{x}{2}$

49. Mustafa'nın çalışma hızı; Hande'nin çalışma hızının 2 katına, Şule'nin çalışma hızının 4 katına eşittir.

Buna göre, üçünün beraber 8 saatte yaptıkları işi Şule tek başına kaç saatte yapar?

- A) 14 B) 28 C) 42 D) 56 E) 70

50. Bir binada bulunan iki farklı asansörden birisi yalnızca 6. katta, diğeri ise 4 ve 5. katlarda durmaktadır.

Buna göre, zemin katta asansöre binen bir kişinin 5. kata çıkma olasılığı kaçtır?

- A) $\frac{1}{2}$ B) $\frac{1}{3}$ C) $\frac{1}{4}$ D) $\frac{1}{5}$ E) $\frac{1}{6}$

51 – 53. soruları aşağıdaki bilgilere göre cevaplayınız.

50 soruluk bir sınavda öğrenciye verdiği her doğru yanıt için 20 puan verilirken, her yanlış cevap için 18 puan siliniyor.

51. Girdiği bu sınavda 12 soruyu boş bırakıp 8 yanlış yapan bir öğrenci kaç puan alır?
A) 324 B) 348 C) 446 D) 456 E) 506

52. Bütün soruları yanıtlayan bir öğrenci 164 puan aldığına göre, kaç soruya doğru yanıt vermiştir?
A) 22 B) 24 C) 26 D) 28 E) 30

53. Sınavda 15 soruyu boş bırakan bir öğrencinin puanı pozitif bir sayı olduğuna göre, bu puan en az kaçtır?
A) 14 B) 16 C) 22 D) 36 E) 68

54 ve 55. soruları aşağıdaki bilgilere göre cevaplayınız.

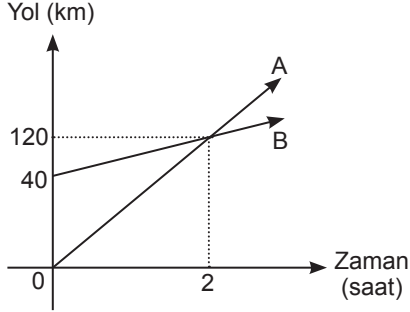
İki farklı reel sayının toplamı ile çarpımını karşılaştırmak için yapılan bilgisayar programının işleyişi aşağıda anlatılmıştır.

- Girilen sayılar a ve b olmak üzere $c = (a - 1) \cdot (b - 1)$ hesaplanır.
- Hesaplanan c değeri için;
 - $c = 1$ ise a ve b sayılarının toplamı ile çarpımı eşittir.
 - $c > 1$ ise a ve b sayılarının toplamı, sayıların çarpımından küçüktür.
 - $c < 1$ ise a ve b sayılarının toplamı, sayıların çarpımından büyüktür.

54. Girilen sayılar (-5) ve $\frac{1}{2}$ olduğuna göre, c değeri kaçtır?
A) -6 B) -3 C) 1 D) 3 E) 6

55. $\frac{4}{3}$ sayısı ile hangi sayının toplam ve çarpım değeri aynı sonucu verir?
A) $\frac{1}{4}$ B) $\frac{1}{3}$ C) $\frac{1}{2}$ D) 3 E) 4

56 ve 57. soruları aşağıdaki bilgilere göre cevaplayınız.



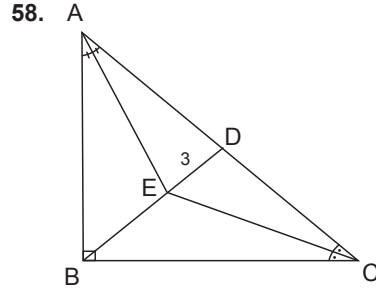
Yukarıda verilen grafik A ve B araçlarının zamana göre aldıkları yolları göstermektedir.

56. Buna göre, ilk hareketlerinden itibaren kaç dakika sonra araçların aralarındaki uzaklık ilk defa 36 km olur?

- A) 12 B) 16 C) 20 D) 24 E) 30

57. Buna göre, ilk hareketlerinden kaç saat sonra araçların aralarındaki uzaklık 200 km olur?

- A) 10 B) 12 C) 14 D) 16 E) 18



ABC dik üçgeninde [AE] ve [CE] açıortay

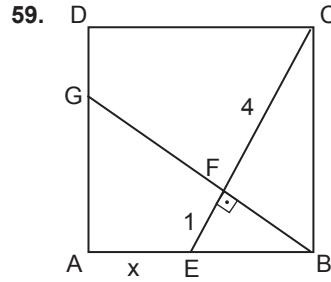
$$|DE| = 3 \text{ cm,}$$

$$[AB] \perp [BC]$$

$$|BD| = |DC|$$

olduğuna göre, $|BC| - |DC|$ kaç cm'dir?

- A) 1 B) 1,5 C) 2 D) 2,5 E) 3

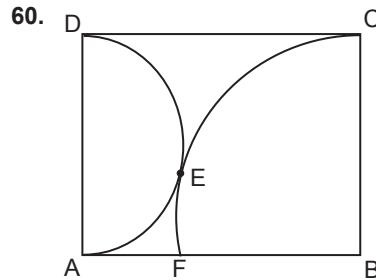


Şekildeki ABCD kare, $[CE] \perp [BG]$,

$$|CF| = 4 \text{ cm, } |FE| = 1 \text{ cm}$$

olduğuna göre, $|AE| = x$ kaç cm'dir?

- A) $\sqrt{3}$ B) 2 C) $\sqrt{5}$ D) $2\sqrt{2}$ E) 3



Şekildeki ABCD dikdörtgen, B merkezli çeyrek çember ile [AD] çaplı yarım çember E noktasında birbirine teğettir.

$|BC| = 2\sqrt{3}$ br olduğuna göre, $|DC|$ kaç br'dir?

- A) $2\sqrt{2}$ B) 4 C) $2\sqrt{5}$ D) $2\sqrt{6}$ E) $2\sqrt{7}$

1. Bu testte 60 soru vardır.
2. Cevaplarınızı, cevap kâğıdının Genel Kültür Testi için ayrılan kısmına işaretleyiniz.

1. Orta Asya Türk devletlerinde aşağıdaki kavramlardan hangisine Uygurlardan önce de rastlandığı söylenebilir?

- A) Stupi B) Fresk C) Alfabe
D) Bedizci E) Ay Tengri

2. Büyük Selçuklular Dönemi'nde Vezir Nizamülmülk ikta sistemine geçerek;

- I. göçebe Oğuzları yerleşik yaşama geçirme,
- II. güçlü bir ordu kurma,
- III. vergi toplamayı düzenli bir hâle getirme

durumlarından hangilerini amaçlamıştır?

- A) Yalnız I B) Yalnız II C) Yalnız III
D) I ve II E) I, II ve III

3. XIII. yüzyılda I. Alaaddin Keykubat Dönemi'nde Anadolu'da kurulan Ahilik teşkilatının temel mesleği aşağıdakilerden hangisidir?

- A) Dabbaklık
B) Demircilik
C) Dokumacılık
D) Kakmacılık
E) Ayakkabıcılık

4. "Saban giren yer mülk olmaz." ifadesine göre Osmanlı Devleti'nde aşağıdaki topraklardan hangisi mirî arazinin içerisine girmez?

- A) Has B) Zeamet C) Mukataa
D) Vakıf E) Cebelü

5. Fatih Sultan Mehmet Dönemi'nde yaşamış, üroloji alanında yaptığı çalışmalarla tanınan ünlü tıp ve botanik bilgini aşağıdakilerden hangisidir?

- A) Sabuncu Şerafettin
B) Akşemseddin
C) Altuncuzade
D) Ali Kuşçu
E) Hacı Paşa

6. Osmanlı Devleti, Kanuni Sultan Süleyman Dönemi'nde Fransa'ya kapitülasyon hakkı tanıyarak;

- I. Akdeniz ticaretini canlandırma,
- II. Haçlı ittifaklarını parçalama,
- III. Coğrafi keşifleri etkisizleştirme

amaçlarından hangilerini gerçekleştirmek istemiştir?

- A) Yalnız I B) Yalnız II C) Yalnız III
D) I ve III E) I, II ve III

7. I. Tulumbacılar Ocağı
II. Yahya Kemal Beyatlı
III. Yenişehirli Abdullah Efendi
- Yukarıdakilerden hangileri Lale Devri ile ilişkilendirilebilir?**
- A) Yalnız I B) Yalnız II C) I ve II
D) I ve III E) I, II ve III
8. **Osmanlı Devleti, 1876 yılında "Kanunuesasi"yi yürürlüğe koyarak Avrupa'da kendisine karşı yapılan faaliyetlerden hangisinin etkilerini azaltmayı amaçlamıştır?**
- A) Tersane (İstanbul) Konferansı
B) Racconigi Antlaşması
C) Reval Görüşmeleri
D) Londra Konferansı
E) Paris Antlaşması
9. **İstanbul Şehremini'de Cemil Topuzlu tarafından açılan ve 1934 yılında İstanbul Şehir Tiyatroları'na dönüşen kurum aşağıdakilerden hangisidir?**
- A) Darülbedayi
B) Darülelhan
C) Darülfünun
D) Darülmaarif
E) Darüşşafaka
10. **Çanakkale Savaşlarının özellikle deniz safhasında göstermiş olduğu başarılarından dolayı "18 Mart Kahramanı" olarak tanınan Osmanlı subayı aşağıdakilerden hangisidir?**
- A) Mustafa Kemal Paşa
B) Cevat Çobanlı Paşa
C) Kâzım Karabekir Paşa
D) Ali Fuat Cebesoy Paşa
E) Enver Paşa
11. **Mustafa Kemal Paşa'ya İstanbul Hükûmeti tarafından 9. Ordu Müfettişliği rütbesinin verilip Samsun'a gönderilmesinde;**
- I. Çanakkale Savaşlarındaki başarısı,
II. İttihatçı olmaması,
III. Vahdettin tarafından yakından tanınıyor olması
- durumlarından hangilerinin etkili olduğu savunulabilir?**
- A) Yalnız I B) Yalnız II C) Yalnız III
D) I ve II E) I, II ve III
12. **23 Temmuz 1919 tarihinde Erzurum Kongresi'nin toplanmasında;**
- I. Ermeni devleti kurulmasını engellemek,
II. Doğu Karadeniz'deki Pontus faaliyetlerinin önüne geçmek,
III. Rumeli ve Anadolu'daki dernekleri birleştirmek
- durumlarından hangileri etkili olmuştur?**
- A) Yalnız I B) Yalnız II C) I ve II
D) II ve III E) I, II ve III

13. Atatürk Dönemi'nde dil alanında yapılan çalışmalar arasında aşağıdakilerden hangisi gösterilemez?

- A) Dil kurultayının toplanması
- B) Tarama sözlüğünün hazırlanması
- C) Göktürk metinlerinin yayınlanması
- D) Kamusi Türki adlı sözlüğün hazırlanması
- E) Güneş Dil Teorisinin ortaya atılması

14. Millî Mücadele'nin başarıya ulaşmasına aşağıdaki basın-yayın kuruluşlarından hangisinin katkı sağladığı söylenemez?

- A) Anadolu Ajansı
- B) Matbuat ve İstihbarat Genel Müdürlüğü
- C) Küçük Mecmua
- D) Zincirbend
- E) Tevhid-i Efkâr

15. Millî Mücadele Dönemi'nde Türk Kurtuluş Savaşı'nın başarıya ulaşmasında etkili olan en önemli güzergâh, İstiklal Yolu olarak ifade edilen yoldur.

Aşağıdakilerden hangisi bu yolun güzergâhlarından biri değildir?

- A) İnebolu
- B) Kastamonu
- C) Ankara
- D) Sakarya
- E) Çankırı

16. Millî Mücadele Dönemi'nde aşağıdaki gelişmelerden hangisi Kâzım Karabekir ile ilişkilendirilemez?

- A) Posof Harekatı
- B) Gümrü Antlaşması
- C) Erzurum Kongresi
- D) İzmir İktisat Kongresi
- E) Moskova Antlaşması

17. Millî Mücadele Dönemi'nde TBMM orduları birçok subayını kaybettiği için "Subaylar Savaşı, Melhame-i Kübrası, Kan Gölü" olarak adlandırılan savaş aşağıdakilerden hangisidir?

- A) Gediz Taarruzu
- B) Eskişehir - Kütahya Savaşları
- C) Sakarya Savaşı
- D) Büyük Taarruzu
- E) Aslıhan Dumlupınar Taarruzu

18. Aşağıdaki eserlerden hangisinin Türk Kurtuluş Savaşı hakkında bilgi verdiği söylenemez?

- A) İstiklal Harbimiz
- B) Zeytin Dağı
- C) Kalpaklılar
- D) Yaban
- E) Küçük Ağa

19. I. Geometri Kılavuzu
II. Oğuz Oğulları
III. Cumalı Ordugâhı

Yukarıdaki eserlerden hangilerinin Mustafa Kemal Atatürk tarafından oluşturulduğu söylenebilir?

- A) Yalnız I
- B) Yalnız II
- C) I ve II
- D) II ve III
- E) I, II ve III

20. I. Bulgaristan'daki Türk mezarlığının yağmalanması
II. Vagon Litz firmasının Türkçe konuşan işçileri işten çıkarması
III. Bursa'da ezanın Türkçe okunmasına karşı halkın ayaklanması

Yukarıdaki gelişmelerden hangileri Türk milliyetçiliğinin gelişimine katkı sağlamıştır?

- A) Yalnız I
- B) Yalnız II
- C) I ve II
- D) II ve III
- E) I, II ve III

21. Türk inkılap hareketini Fransız ve Rus devriminden ayıran özellikler arasında;

- I. Fikrî hazırlık aşaması kısadır.
- II. İç ve dış mücadele birlikte verilmiştir.
- III. Belli bir ideolojiye dayanmıştır.

durumlarından hangilerinin olduğu söylenebilir?

- A) Yalnız I
- B) Yalnız II
- C) Yalnız III
- D) I ve II
- E) II ve III

22. Mustafa Kemal Atatürk aşağıdaki raporlardan hangisine dayanarak Darülfünun'u kapatıp İstanbul Üniversitesi'ni açmıştır?

- A) John Dewey
- B) Neşet Ömer İldelip
- C) Alexander Kühne
- D) Albert Malche
- E) Rudolf Belling

23. Aşağıdaki Atatürk ilkelerinden hangisinin uygulanması sırasında en çok destek alınan ülke Sovyet Rusya olmuştur?

- A) Halkçılık B) Devletçilik C) İnkılapçılık
D) Laiklik E) Milliyetçilik

24. Mustafa Kemal Atatürk Dönemi'nde dış politika-
da en çok sorun yaşanan ülke aşağıdakilerden hangisidir?

- A) Fransa B) Yunanistan C) İtalya
D) İngiltere E) Sovyet Rusya

25. I. Yusuf Akçura
II. Zeki Velidi Togan
III. Enver Paşa

Yukarıdakilerden hangilerinin Orta Asya Türklerinin bağımsızlık mücadelesine destek verdiği söylenebilir?

- A) Yalnız I B) Yalnız II C) I ve II
D) I ve III E) I, II ve III

26. II. Dünya Savaşı Dönemi'nde İngiltere Başbakanı Neville Chamberlain ile özdeşleşen kavram aşağıdakilerden hangisidir?

- A) Yatıştırma Politikası
B) Gestapo Harekatı
C) Kara Gömlekliler
D) Anti Komintern Paktı
E) Saldırmazlık Paktı

27. 1988 yılında başlayan Azerbaycan - Ermeni savaşları sonucunda Azeriler Dağlık Karabağ ve Hocalı bölgesinde ciddi kayıplar vermişlerdir.

Ermeni saldırılarının durmasında;

- I. Azerbaycan'ın BDT'ye üye olma kararı alması,
II. Körfez Savaşı'nın çıkması,
III. SSCB'nin dağılması

durumlarından hangileri etkili olmuştur?

- A) Yalnız I B) Yalnız II C) Yalnız III
D) I ve II E) II ve III

28. Türkiye’de mutlak konumları bilinen iki ayrı şehir için aşağıdaki özelliklerden hangileriyle ilgili yarıda bulunulabilir?

- A) Yer şekli özellikleri
- B) Dağların uzanış doğrultuları
- C) Yerel saatleri
- D) Nemlilik durumları
- E) Yüz ölçüm genişlikleri

29. Türkiye kıyılarında lagün ve tombolo gibi yer şekillerine rastlanması aşağıdakilerden hangisini kanıtlar niteliktedir?

- A) Enine kıyı tiplerinin bulunduğunu
- B) Akarsu aşındırmasının fazlalığını
- C) Bitki örtüsünün cılızlığını
- D) Kıta sahanlığının genişliğini
- E) Falez alanlarının sıklığını

30. Türkiye’deki akarsuların akım düzeni üzerinde;

- I. yağış şekli,
- II. kar erimesi,
- III. yatak derinliği

faktörlerinden hangisinin etkisinden söz edilemez?

- A) Yalnız I
- B) Yalnız II
- C) Yalnız III
- D) I ve II
- E) II ve III

31. Eğim ve engebenin fazla olduğu dağ yamaçlarında toprak örtüsünün etek boyunca süpürülme olayı sık yaşanmaktadır.



Buna göre, Türkiye haritasında numaralanmış alanların hangisinde dağ yamacındaki toprak örtüsünün eğim yönünde süpürülmesi daha yoğun yaşanır?

- A) I
- B) II
- C) III
- D) IV
- E) V

32. Türkiye’de gerçekte indirgenmiş sıcaklık değerleri farkının fazla olduğu bir yöreyle ilgili aşağıdaki yargılardan hangisi söylenebilir?

- A) Karstik kayalar yaygındır.
- B) Kış mevsiminde don olayları yaşanır.
- C) Toprak verimliliği yüksektir.
- D) Yıllık sıcaklık farkı düşüktür.
- E) Güneşlenme süresi fazladır.

33. Türkiye’de tarımsal nüfus yoğunluğunun yüksek olduğu bir yöreyle ilgili aşağıdaki ifadelerden hangisi söylenebilir?

- A) Tarımsal üretim düşüktür.
- B) Sulama sorunu yaşanmaktadır.
- C) Tarımda makineleşme zordur.
- D) Nadas alanları geniştir.
- E) Tarımsal verim yüksektir.

34. Aşağıdakilerden hangisi Türkiye’de nüfus artış hızının yüksek olmasının olumsuz sonuçları arasında gösterilemez?

- A) Doğal kaynaklara yönelik tüketimin artması
- B) Vergi gelirlerinin artması
- C) Demografik yatırımların artması
- D) Hizmet sektöründe sıkıntıların yaşanması
- E) Millî gelirin azalması

35. Türkiye’de yer alan;

- I. divan,
- II. çiftlik,
- III. oba

köy altı yerleşmelerinden hangisi daimî yerleşmeler arasında gösterilemez?

- A) Yalnız II
- B) Yalnız III
- C) I ve II
- D) I ve III
- E) II ve III

36. Türkiye tarımıyla ilgili aşağıdaki yargılardan hangisi yanlıştır?

- A) Türkiye’de sulanabilen yörelerin tamamında mısır tarımı yapılabilir.
- B) Nadas alanlarının geniş olduğu yörelerde genelde tahıl tarımı yapılır.
- C) Akdeniz kıyılarında yılda üç hasat yapılabilmektedir.
- D) Doğu Karadeniz kıyılarında kış sıcaklıklarının düşük olması seracılığın gelişmemesine sebep olmuştur.
- E) Kurak yörelerde sulamayla birlikte tarımsal çeşitlilikte artış yaşanmıştır.

37. Türkiye’de tarım alanlarındaki verimin artırılmasında;

- I. sulama imkânlarının artırılması,
- II. tohum ıslahının yapılması,
- III. tarım alanlarının genişletilmesi

durumlarından hangileri alınması gereken tedbirler arasında gösterilemez?

- A) Yalnız I
- B) Yalnız II
- C) Yalnız III
- D) I ve II
- E) II ve III

38. Aşağıdaki hayvancılık faaliyetlerinden hangisi, Türkiye’nin iklim ve bitki örtüsü koşullarından daha az etkilenir?

- A) Arıcılık
- B) Küçükbaş hayvancılık
- C) Mera hayvancılığı
- D) Kümes hayvancılığı
- E) İpek böcekçiliği

39. Aşağıdakilerden hangisi Türkiye'deki önemli linyit yatakları arasında gösterilemez?

- A) Manisa - Soma
- B) Malatya - Hekimhan
- C) Çanakkale - Çan
- D) Kahramanmaraş - Elbistan
- E) Muğla - Yatağan

40. Türkiye'de yer alan aşağıdaki enerji santrallerinden hangisi farklı bir yakıtla çalışmaktadır?

- A) Bursa - Ovaakça
- B) İzmir - Balçova
- C) Aydın - Germencik
- D) Denizli - Sarayköy
- E) Afyon - Sandıklı

41. 2015 yılında Türkiye'nin ilk lav tüpü mağarası aşağıdaki illerden hangisinin sınırları içerisinde bulunmuştur?

- A) Adana B) Gaziantep C) Kilis
- D) Hatay E) Mersin

42. Aşağıdakilerden hangisi UNESCO tarafından koruma altına alınmış "insanlığın somut olmayan kültürel mirası" listesindeki en son Türk kültür varlığıdır?

- A) Meddahlık
- B) Mevlevi Sema Törenleri
- C) Kırkpınar Yağlı Güreşleri
- D) Karagöz
- E) Ebru Sanatı

43. Adana ve Kıyı Ege bölümleri;

- I. iklimin yayılış alanı,
- II. delta sahaları,
- III. kırıklı arazi

özelliklerinden hangileri açısından benzerlik gösterir?

- A) Yalnız II B) Yalnız III C) I ve II
- D) I ve III E) II ve III

44. 2015 yılının son aylarında Gürcistan ile hizmete açılan sınır kapısı ve bulunduğu ile dair aşağıdaki eşleştirmelerinden hangisi doğrudur?

- A) Çıldır - Aktaş - Ardahan
- B) Aralık - Kars
- C) Esendere - Van
- D) Arpaçayı - Ağrı
- E) Canbaz - Artvin

45. Aşağıdaki tarım ürünlerinden hangisinin Erzurum - Kars Bölümü'nde üretimi yapılmamaktadır?

- A) Buğday B) Anason C) Çavdar
- D) Pamuk E) Şeker pancarı

46. 1982 Anayasasına göre Bakanlıkların kurulması, kaldırılması, görev ve yetki alanları aşağıdaki normlardan hangisi ile düzenlenir?

- A) Yönetmelik
- B) Cumhurbaşkanlığı Kararnamesi
- C) Kanun Hükmünde Kararname
- D) Kanun
- E) Yönerge

48. Tüzel kişiler, fiil ehliyetini ne zaman kazanırlar?

- A) Kuruldukları anda
- B) Tescil edildikleri anda
- C) Ticari işletme kurdukları anda
- D) Tüzel kişilik kazandıklarında
- E) Zorunlu organlarını oluşturduklarında

47. Aşağıdakilerden hangisi gerçek kişinin istek üzerine kısıtlanma sebepleri arasında yer alır?

- A) Savurganlık
- B) Engelilik
- C) Kötü yaşam tarzı
- D) Kötü yönetim
- E) Akıl

49.

I. Sağlık hakkı

II. Konut dokunulmazlığı hakkı

III. Dilekçe ve bilgi edinme hakkı

Yukarıdaki haklardan hangileri 2017 Anayasa değişikliğine göre olağan kanun hükmünde kararname ile düzenlenebilir?

- A) Yalnız I
- B) Yalnız II
- C) I ve II
- D) II ve III
- E) I, II ve III

50. Aşağıda verilenlerden hangisi milletvekillerine uygulanabilecek cezalardan biri değildir? (2017 Anayasa değişikliğine göre)

- A) Kademe ilerlemesini durdurma
- B) Para cezası
- C) Meclisten geçici olarak çıkarma
- D) Kınama
- E) Uyarı

51. Aşağıda verilenlerden hangisi idarenin mal edinme yöntemlerinden değildir?

- A) İstimlak
- B) İstimval
- C) Özelleştirme
- D) Satın alma
- E)) Kamulaştırmazsız el atma

52. Aşağıdakilerden hangisi idari yargı alanında görev yapan mahkemeler arasında yer almaz?

- A) Ticaret mahkemesi
- B) İdare mahkemesi
- C) Bölge İdare mahkemesi
- D) Vergi mahkemesi

E) Danıştay

53. Aşağıdakilerden hangisi memurlara uygulanan disiplin cezaları arasında yer almaz?

- A) Kınama
- B) Kademe ilerlemesinin durdurulması
- C) Görevden uzaklaştırma
- D) Aylıktan kesme
- E) Memuriyetten çıkarma

54. 1982 Anayasası'na göre, Anayasa değişikliğinin şekil bakımından anayasaya aykırı olduğu iddiası ile değişikliğin yayım tarihinden itibaren kaç gün içinde iptal davasının açılması gerekmektedir?

- A) 90 gün
- B) 60 gün
- C) 30 gün
- D) 15 gün
- E) 10 gün

55. Cumhurbaşkanı Recep Tayyip Erdoğan'ın parti grup toplantısında "Gençlerimiz mutlaka okusun" dediği eserler aşağıda verilenlerden hangisidir?

- A) Medine Müdaafası - Zeytindağı
- B) Zeytindağı - Kaldırımlar
- C) Sonsuzluk Kervanı - Medine Müdaafası
- D) İdeal Devlet - Zeytindağı
- E) Zeytindağı - Sonsuzluk Kervanı

56. Uluslar arası Adalet Divanı aşağıdaki uluslararası kuruluşlardan hangisinin bünyesinde oluşturulmuştur?

- A) Birleşmiş Milletler
- B) NATO
- C) KEİ
- D) AB
- E) AGİT

57. 2020 yılının ilk yarısında "Avrupa Birliği (AB) Dönem Başkanlığı"nı yürütecek ülke aşağıdakilerden hangisidir

- A) Romanya
- B) Almanya
- C) Finlandiya
- D) Hırvatistan
- E) Bulgaristan

58. 2020 İslam Dünyasının Turizm Başkenti olarak belirlenen "Gebele Kenti" aşağıdaki ülkelerden hangisi sınırları içerisinde yer alır?

- A) İran
- B) Mısır
- C) Katar
- D) Suudi Arabistan
- E) Azerbaycan

59. 2021 İslami Dayanışma Oyunları'na ev sahipliği yapacak olan şehrimiz aşağıdakilerden hangisidir?

- A) Konya
- B) Ankara
- C) İstanbul
- D) İzmir
- E) Isparta

60. Avrupa Merkez Bankasının merkezi aşağıdaki şehirlerden hangisindedir?

- A) Strazburg
- B) Londra
- C) Lahey
- D) Atina
- E) Frankfurt

GY- GK

DENEME SINAVI - 10

CEVAP ANAHTARI

GENEL YETENEK											
1	D	11	D	21	C	31	E	41	A	51	B
2	C	12	A	22	D	32	E	42	B	52	D
3	C	13	A	23	B	33	A	43	C	53	B
4	E	14	E	24	A	34	C	44	C	54	D
5	E	15	B	25	C	35	C	45	C	55	E
6	E	16	B	26	E	36	B	46	A	56	A
7	C	17	A	27	E	37	D	47	C	57	B
8	A	18	B	28	D	38	B	48	E	58	E
9	C	19	B	29	A	39	B	49	D	59	C
10	B	20	C	30	B	40	B	50	C	60	D

GENEL KÜLTÜR											
1	C	11	E	21	D	31	E	41	D	51	C
2	E	12	C	22	D	32	B	42	E	52	A
3	A	13	D	23	B	33	C	43	E	53	C
4	E	14	D	24	A	34	B	44	A	54	E
5	C	15	D	25	E	35	B	45	B	55	A
6	E	16	E	26	A	36	D	46	B	56	A
7	E	17	C	27	A	37	C	47	B	57	D
8	A	18	B	28	C	38	D	48	E	58	E
9	A	19	E	29	D	39	B	49	A	59	A
10	B	20	C	30	C	40	A	50	A	60	E