



T.C.
MİLLÎ EĞİTİM BAKANLIĞI
ÖLÇME, DEĞERLENDİRME VE SINAV HİZMETLERİ GENEL MÜDÜRLÜĞÜ

**Sınavla Öğrenci Alacak Ortaöğretim
Kurumlarına İlişkin Merkezi Sınava Yönelik
Örnek Deneme - 12**

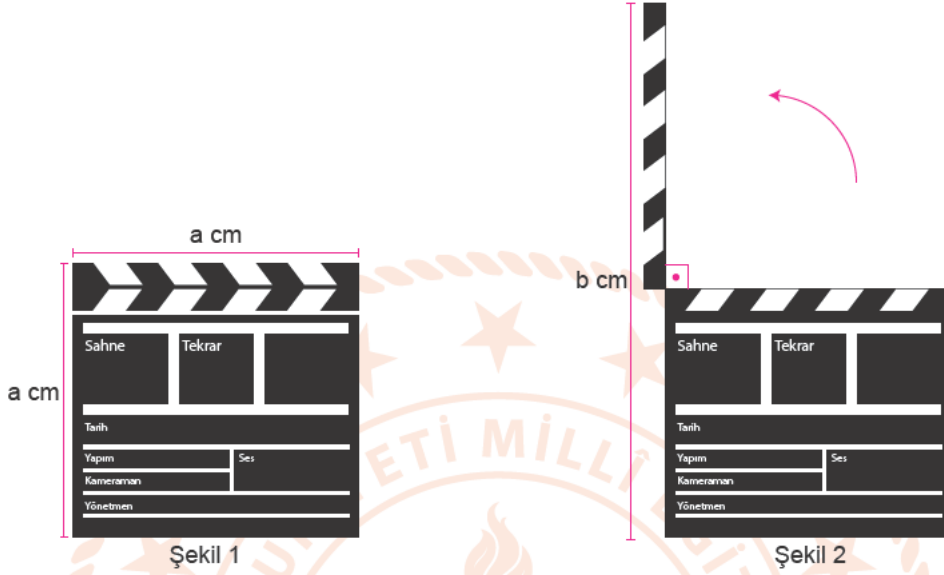
(SAYISAL BÖLÜM)

- Bu kitapçıkta sayısal bölüme ait örnek sorular bulunmaktadır.
 - Matematik : 10 soru
 - Fen Bilimleri : 10 soru



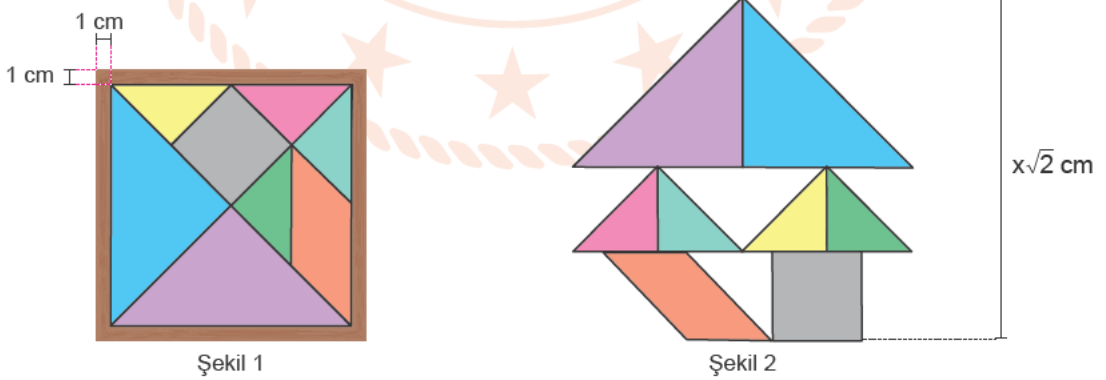
Matematik Örnek Soruları

1. Kapalı durumda iken şekil 1'deki gibi kare biçiminde olan bir sahne klaketi şekil 2'deki gibi açılarak sabitlenmiştir.



Verilen bilgilere göre sahne klaketinin açılan parçasının bir yüzünün santimetrekare cinsinden alanını gösteren cebirsel ifade aşağıdakilerden hangisine özdeşdir?

- A) $a^2 - 2ab$ B) $ab - a^2$ C) $b^2 - ab$ D) $2a^2 - ab$
2. Kenar uzunluğu a olan karenin köşegen uzunluğu $a\sqrt{2}$ dir.



Gökçe şekil 1'de gösterilen tangramın parçalarıyla şekil 2'deki yüksekliği $x\sqrt{2}$ cm olan figürü yapmıştır.

Buna göre tangramın 1 cm kalınlığındaki çerçevesinin bir yüzünün santimetrekare cinsinden alanını gösteren cebirsel ifade aşağıdakilerden hangisine özdeşdir?

- A) $x^2 + 4x + 4$ B) $x^2 + 2x + 1$ C) $4x + 4$ D) $2x + 1$

3. Bir ondalık gösterimin basamak değerleri toplamı şeklinde yazılmasına **ondalık gösterimin çözümlenmesi** denir.

Ondalık gösterim çözümlenmelerinde, 10'un tam sayı kuvvetleri soldan sağa doğru azalarak devam etmektedir.

Bülent Öğretmen bir sınıfa eşit sayıda bitter çikolatalı ve beyaz çikolatalı gofret getirip tahtaya bu gofretlerin birer tanesinde bulunan gram cinsinden yağ miktarlarını yazmıştır.

Bitter Çikolatalı Gofrette Bulunan Yağ Miktarı (gram)	Beyaz Çikolatalı Gofrette Bulunan Yağ Miktarı (gram)
2,043	2,702

Bülent Öğretmen öğrencilerine;

"Hangi gofretten almak istiyorsanız o gofrette bulunan gram cinsinden yağ miktarını çözümlyerek bir kâğıda yazıp bana verin. Herkese, çözümlenmesini doğru olarak yazdıkları gofretlerden 1'er tane vereceğim." der.

Aşağıda öğrencilerin verdiği cevaplar ile ilgili bilgiler verilmiştir.

- 9 öğrenci: $2 \cdot 10^0 + 4 \cdot 10^{-1} + 3 \cdot 10^{-2}$
- 8 öğrenci: $2 \cdot 10^0 + 4 \cdot 10^{-2} + 3 \cdot 10^{-3}$
- 6 öğrenci: $2 \cdot 10^0 + 7 \cdot 10^{-1} + 2 \cdot 10^{-2}$
- 7 öğrenci: $2 \cdot 10^0 + 7 \cdot 10^{-1} + 2 \cdot 10^{-3}$

Bu cevaplara göre gofretleri dağıtan Bülent Öğretmen'de 13 tane bitter çikolatalı gofret kalmıştır.

Buna göre Bülent Öğretmen'de kaç tane beyaz çikolatalı gofret kalmıştır?

- A) 13 B) 14 C) 15 D) 16

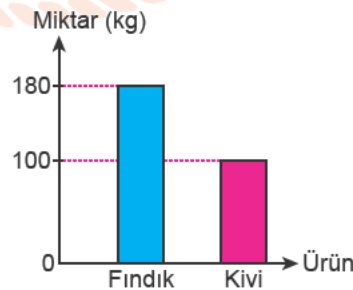
4. Mehmet Amca'nın her biri 10 dekar olan iki farklı bahçesi vardır. Bu bahçelerin birinde kivi, diğerinde fındık üreten Mehmet Amca aynı zamanda arıcılık da yapmaktadır.

Aşağıda ürünlerin 2019 yılındaki satış fiyatlarını gösteren bir tablo ve Mehmet Amca'nın 2019 yılında bahçelerinin birer dekarlık bölümlerinden elde ettiği fındık ve kivi miktarlarını gösteren grafik verilmiştir.

Tablo: Ürünlerin 2019 Yılındaki Satış Fiyatları

Ürünler (1 kg)	Fiyatlar (TL)
Fındık	11 ile 16 arası
Kivi	3 ile 9 arası
Bal	30 ile 56 arası

Grafik: Birer Dekar Bahçede 2019 Yılında Üretilen Ürün Miktarı



Bu ürünlerin her birinin 1 kilogramının satış fiyatı lira cinsinden birer tam sayıdır. Mehmet Amca 2019 yılında ürettiği ürünlerin tamamını satarak 53 500 TL gelir elde etmiştir.

Buna göre Mehmet Amca en fazla kaç kilogram bal satmıştır?

- A) 800 B) 900 C) 1000 D) 1200

5. Bir olayın olma olasılığı = $\frac{\text{İstenilen olası durumların sayısı}}{\text{Tüm olası durumların sayısı}}$

30 katlı bir iş merkezinde bulunan dört farklı asansörün üzerlerine asılan yazılar ile hangi katlarda durduğu açıklanmıştır.



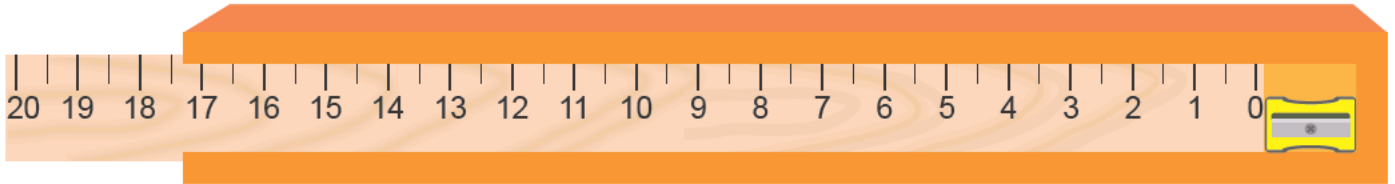
Bu iş merkezinin 16. katına çıkmak isteyen Ersin Bey, asansörlerin üzerindeki açıklamaları okumadan bu asansörlerden birine iş merkezinin zemin katından rastgele binmiştir.

Buna göre Ersin Bey'in bindiği asansörün, istediği katta durma olasılığı kaçtır?

- A) $\frac{1}{4}$ B) $\frac{1}{3}$ C) $\frac{1}{2}$ D) $\frac{3}{4}$

6. a ve b birer doğal sayı olmak üzere $a\sqrt{b} = \sqrt{a^2 \cdot b}$ dir.

Aşağıdaki görselde, ahşap kalem kutusunun kenarı ile bu kutunun kapağı olan 20 santimetrelilik cetvelin arasına yerleştirilmiş bir kalemtraş görülmektedir.



Buna göre bu kalemtraşın uzunluğu santimetre cinsinden aşağıdakilerden hangisi olabilir?

- A) $3\sqrt{2}$ B) $2\sqrt{3}$ C) $2\sqrt{2}$ D) $\sqrt{6}$

7. Bir markette iki farklı marka bal satılmaktadır.

Aşağıda biri 600 gramlık, diğeri 800 gramlık kavanozlar içinde satılan bu ballar ve satış fiyatları gösterilmiştir.

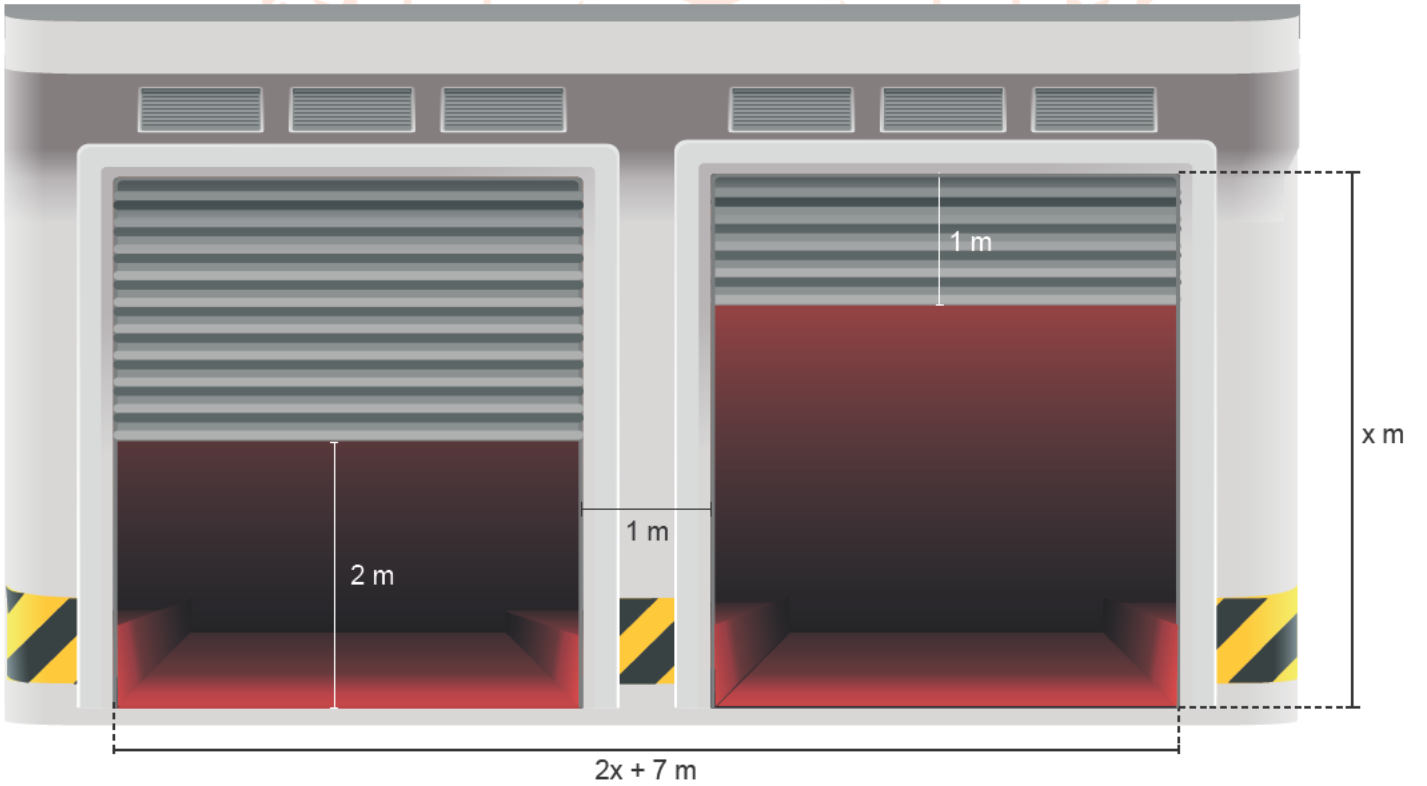


Son bir hafta içerisinde marketin A marka balın satışından elde ettiği gelir, B marka balın satışından elde ettiği gelire eşit olmuştur.

Buna göre marketin, son bir hafta içerisinde bu iki baldan yapmış olduğu toplam satış miktarı en az kaç kilogramdır?

- A) 4,8 B) 7,2 C) 11,8 D) 13,6

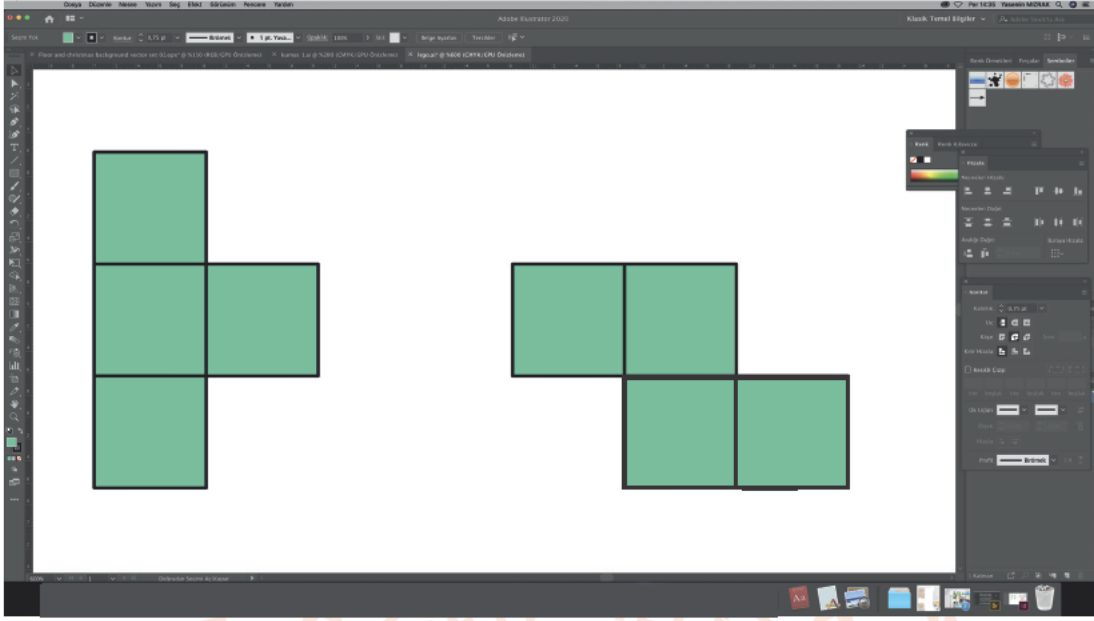
8. Bir kapalı otoparkın aynı ebatlardaki iki kepengi yaşanan teknik bir arıza nedeniyle aşağıdaki konumda kalmıştır.



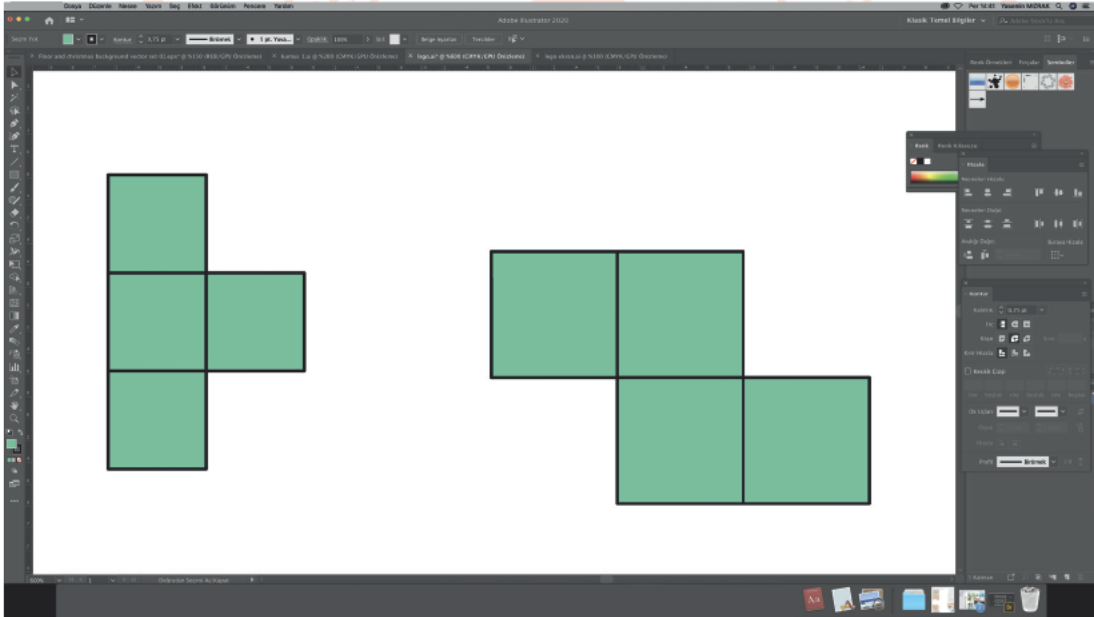
Buna göre otopark girişinde kepenklerin kapattığı bölgelerin metrekare cinsinden alanları arasındaki farkı gösteren cebirsel ifade aşağıdakilerden hangisine özdeşdir?

- A) $x^2 + 6x + 9$ B) $x^2 - 6x + 9$ C) $x^2 + 9$ D) $x^2 - 9$

9. Kerem bilgisayarında özdeş karelerden oluşan iki şekil çizmiştir.



Kerem bu şekillerden birinin alanını %12,5 oranında küçültüp diğerinin alanını %12,5 oranında büyütürken alanları farkı $4x^2 + 12x + 9 \text{ cm}^2$ olan aşağıdaki iki şekli oluşturmuştur.



Buna göre Kerem'in ilk çizdiği şekilleri oluşturan karelerin bir kenarının uzunluğu santimetre cinsinden aşağıdaki cebirsel ifadelerden hangisine özdeşir?

A) $2x + 1$

B) $2x + 3$

C) $4x + 1$

D) $4x + 3$

10. Dikdörtgen şeklindeki 3 kart aşağıdaki gibi bir çizgiyle ikiye ayrılıp, her iki tarafına farklı birer cebirsel ifade yazılmıştır.

$x^2 - 4$	$x^2 - 8x + 16$	$(x - 2)(x + 2)$	$(x - 3)(x - 3)$
$x^2 - 6x + 9$	$x^2 - 16$		

Daha sonra bu kartlar, üzerlerinde özdeş cebirsel ifadeler yazan bölümler yan yana getirilerek aşağıdaki gibi dizilmiştir.

$x^2 - 8x + 16$		$x^2 - 16$
$x^2 - 4$	$(x - 2)(x + 2)$	$(x - 3)(x - 3)$
$x^2 - 6x + 9$		

Bu şekil koyulacak sarı ve mavi kartlar ile aynı şekilde devam ettirilmek isteniyor.

Sarı		Mavi	
$x^2 - 8x + 16$		$x^2 - 16$	
$x^2 - 4$	$(x - 2)(x + 2)$	$(x - 3)(x - 3)$	
$x^2 - 6x + 9$			

Buna göre sarı ve mavi kartların üzerine yazılabilecek cebirsel ifadeler hangi seçenekte doğru olarak verilmiştir?

- A)

Sarı	
$(x - 4)(x - 4)$	$x(x - 9)$

Mavi	
$x^2 - 9x$	$(x - 4)(x + 4)$
- B)

Sarı	
$(x - 4)(x + 4)$	$x^2 - 2x$

Mavi	
$x(x - 2)$	$(x - 4)(x + 4)$
- C)

Sarı	
$(x - 4)(x - 4)$	$x^2 - 3x$

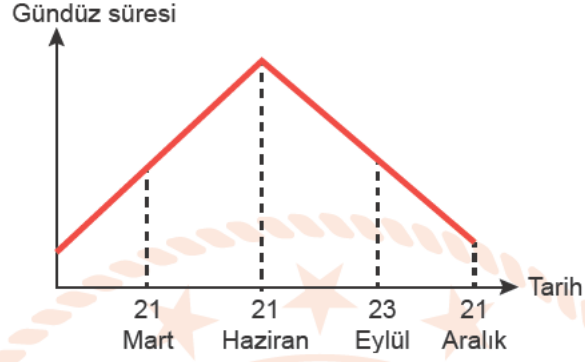
Mavi	
$(x - 3)(x + 3)$	$(x - 4)(x + 4)$
- D)

Sarı	
$x(x - 4)$	$(x - 4)(x + 4)$

Mavi	
$x^2 - 4x$	$(x - 4)(x - 4)$

Fen Bilimleri Örnek Soruları

1. Dünya'nın Güneş etrafındaki hareketi ve dönme ekseninin eğik olması mevsimleri oluştururken aynı zamanda gece-gündüz sürelerinin değişmesine de neden olur.



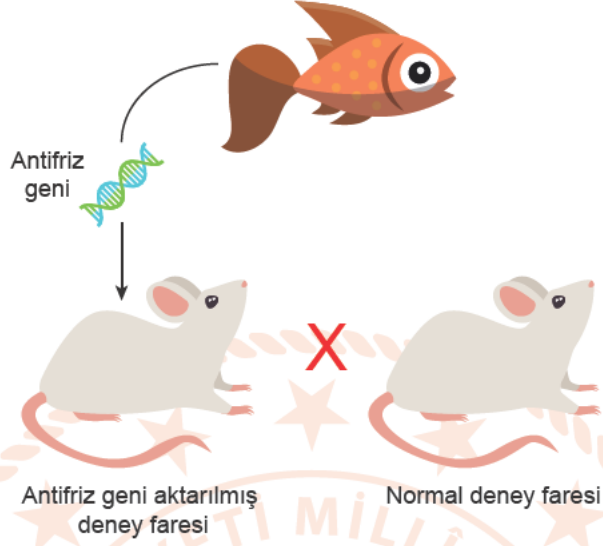
Grafikte K şehrinde mevsimlerin başlangıç tarihlerine ait gündüz süreleri verilmiştir.

Buna göre 21 Haziran'da Dünya'nın konumu ve K şehrinin yeri aşağıdakilerin hangisinde doğru verilmiştir?



2. Soğuk ortamlarda doku kaybına uğramadan yaşamlarını devam ettirebilen bazı canlılarda soğuğa karşı dirençli bir gen tespit edildi. Bu gene "antifriz geni" adı verildi.

Bir balık türünden alınan antifriz geni bu gene sahip olmayan bir deney faresine transfer edildi.



Bu fare normal deney fareleri ile çiftleştirilerek elde edilen yavrulardan antifriz geni özelliğini taşıyanlar seçildi. Seçilen fareler kendi aralarında çiftleştirilmeye uzun süre devam edildi ve yirmi kuşak sonra bulundukları antifriz geni sayesinde soğukta yaşayabilen fareler elde edilmiş oldu.

Buna göre bu çalışmadan,

- I. Deney farelerine normalde sahip olmadıkları bir özellik, gen tedavisi ile kazandırılmıştır.
- II. Belli bir özellikten sorumlu kalıtım faktörü, farklı canlı türlerinde de benzer işlev görebilir.
- III. Yapılan bu işlemle antifriz geni taşıyan farelerin oda sıcaklığında yaşaması mümkün olmuştur.

çıkarımlarından hangileri yapılabilir?

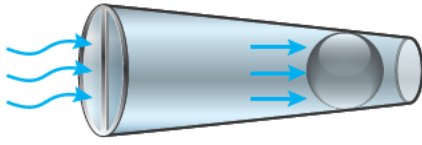
- A) Yalnız II. B) Yalnız III. C) I ve II. D) II ve III.

3. Ahmet aldığı gümüş yüzüğü dolabında bir ay tozsuz ortamda saklıyor. Dolaptan çıkardığında ise yüzüğün karardığını fark ediyor.

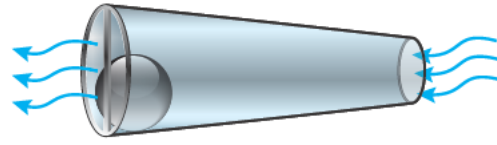
Bu olayla ilgili olarak aşağıdakilerden hangisi doğrudur?

- A) Gümüş yüzük yüzeyinde yeni bir bileşik oluşmuştur.
- B) Gümüş zamanla farklı bir metale dönüşmüştür.
- C) Gümüş bir alaşım olduğu için kararmıştır.
- D) Gümüş yüzüğün kütlesi sabit kalmıştır.

4. Akışkanların hareketini kontrol altına almaya yarayan aletlere valf denir. Valfin çalışma prensibi aşağıda açıklanmıştır.



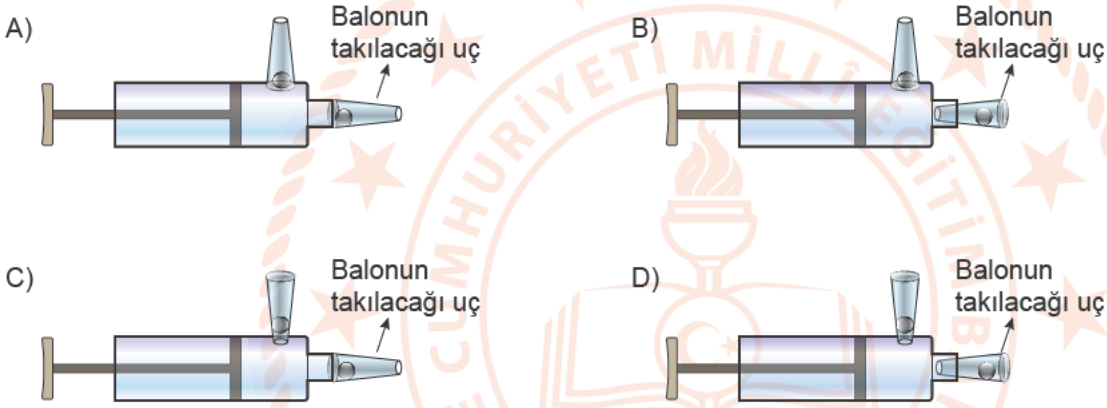
Geniş ucundan hava gönderince, bilye dar uca doğru itilip havanın geçiş yolunu kapattığı için valf hava geçişine müsaade etmemektedir.



Dar ucundan hava gönderince, bilye geniş uca doğru itilip engele takılmakta ve düşmemektedir. Havanın geçiş yolu açık kaldığı için valf hava geçişine müsaade etmektedir.

Bu bilgiler doğrultusunda, iki tane valf ve yan tarafına delik açılmış bir şırınga kullanılarak bir hava pompası tasarlanmak isteniyor.

Buna göre aşağıdaki tasarımlardan hangisi balon şişirmek amacıyla kullanılabilir?



5.

Mısır tanesi ısıtıldığında içindeki nem genişler. Ancak mısırın sert ve sağlam kabuğu fazla genişlemez ve içindeki basıncın artmasına neden olur. Sıcaklık yaklaşık 150°C 'a ulaştığında kabuk, içindeki basınca dayanamaz ve patlar. Patlama sırasında mısır tanesinin içindeki nişasta dışarı doğru çıkar ve büyümeye başlar. Büyüme dışarıdaki hava basıncı engel olana kadar devam eder.



Verilen metne göre aşağıdakilerden hangisine ulaşılır?

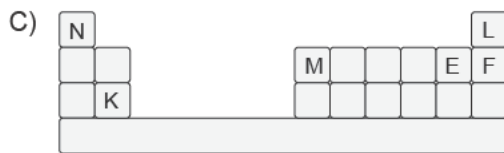
- A) Patlamayan mısır tanelerinin içindeki su oranı azaltılırsa patlama gerçekleşir.
B) Mısır taneleri açık hava basıncının fazla olduğu yerde patlatılırsa patlama daha hızlı olur.
C) Mısır tanelerinin içindeki nişastalar çıkmaya başladığında ortamdaki hava vakumlanırsa daha büyük mısırlar elde edilir.
D) Mısırın patlamasına neden olan basıncı nişasta oluşturduğu için nişasta miktarı fazla olan mısırlar daha kolay patlar.

6. İlk 18 element içerisinde belirlenen 6 element için aşağıdaki bilgiler veriliyor.

- Son katmanlarındaki elektron sayıları eşit olan K ve L elementleri farklı grupta yer alırlar.
- M elementi 3A grubunda bulunan bir yarı metaldir.
- N elementi son katmanında bir elektron bulundurmasına rağmen bir ametaldir.
- Aynı periyotta yer alan K, E ve F elementlerinden proton sayısı en fazla olan F elementi L elementi ile aynı grupta yer almaktadır.

Verilen bilgiler doğrultusunda bu 6 element periyodik cetvelde doğru yerlere yerleştirilecektir.

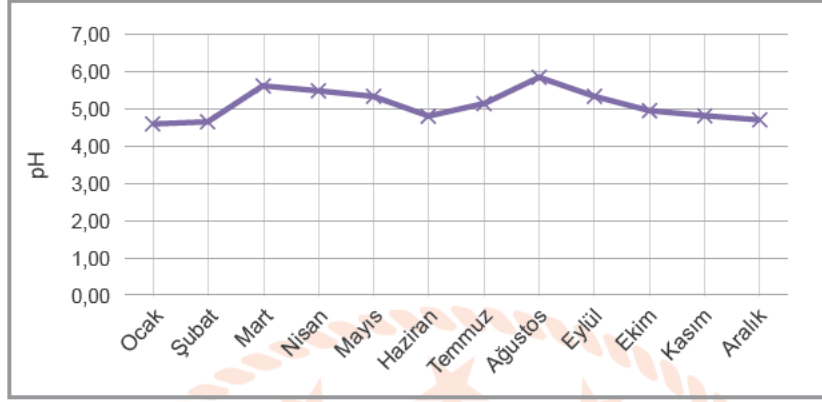
Buna göre doğru yerleştirme aşağıdaki seçeneklerin hangisinde verilmiştir?



7.

Bilgi: pH'sı 5'in altında olan yağmurlar asit yağmuru olarak tanımlanır.

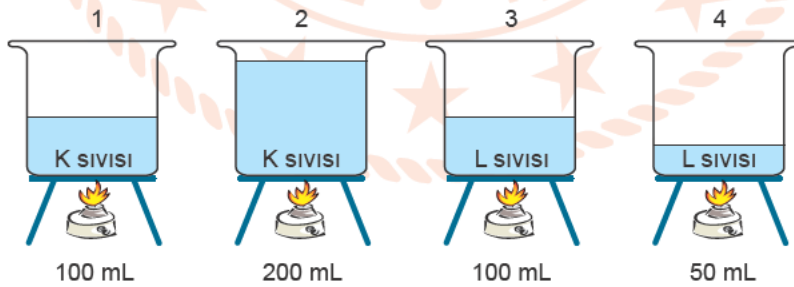
İstanbul - Çatalca'ya ait yağmur numunelerinin aylık ortalama pH verileri grafikte gösterilmiştir.



Buna göre Çatalca ile ilgili aşağıdakilerden hangisi doğrudur?

- A) Kış aylarında havadaki CO₂, NO₂, SO₂ gazlarının yoğunluğu daha fazladır.
- B) Ocak ayındaki yağmurlar genel olarak doğal yaşamı olumlu etkiler.
- C) Ağustos ayındaki yağmurlar için asit yağmurlarından söz etmek mümkündür.
- D) Mart ayındaki yağmurlar şubat ayına göre metal yüzeylere daha çok zarar verir.

8. Özdeş ısıtıcılar kullanılarak ilk sıcaklıkları eşit olan saf sıvılarla aşağıdaki deney düzenekleri hazırlanıyor.



Buna göre kurulan düzeneklerle ilgili,

- I. 1 ve 3. kaplardaki sıvıların eşit süre ısıtılarak son sıcaklıklarına bakıldığında öz ısıları karşılaştırılabilir.
- II. 1 ve 2. kaplardaki sıvılar eşit süre ısıtıldığında 1. kaptaki sıvının sıcaklık değişiminin daha az olduğu gözlemlenir.
- III. 3 ve 4. kaplardaki sıvılar kaynayınca kadar ısıtıldığında, 4. kaptaki sıvının daha kısa sürede kaynadığı gözlemlenir.

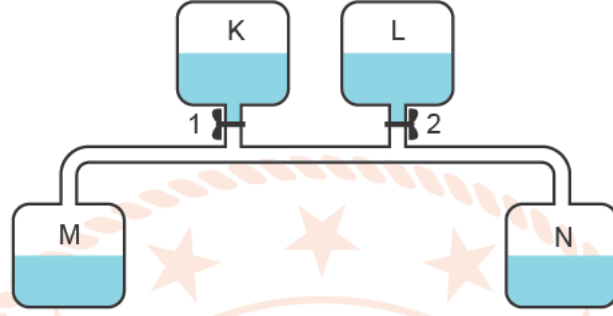
İfadelerinden hangileri doğrudur?

- A) Yalnız I.
- B) I ve III.
- C) II ve III.
- D) I, II ve III.

9.

Belirteçler	Asit Ortamında Renk	Baz Ortamında Renk
Metil Oranj	Kırmızı	Sarı
Fenolftalein	Renksiz	Pembe

K, L, M ve N kaplarıyla hazırlanan aşağıdaki deney düzeneğinde her bir kaba asit, baz, metil oranj ve fenolftalein maddelerinden birisi konuluyor.

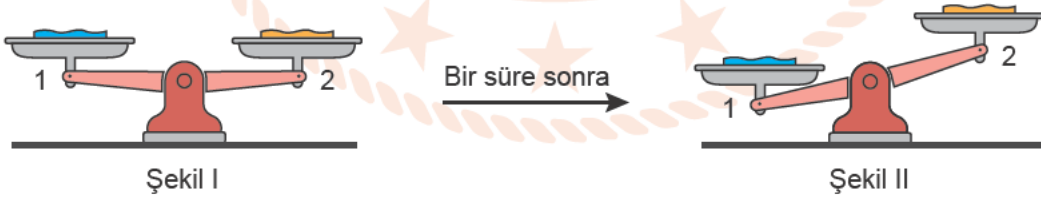


Deneyde yalnız 1 numaralı musluk açıldığında K sıvısı M ve N'ye gidiyor ve M kabındaki sıvının sarı renge, N kabındaki sıvının kırmızı renge dönüştüğü gözleniyor.

Her kaptaki sıvı birbirinden farklı olduğuna göre aşağıdakilerden hangisi doğrudur?

- A) N kabındaki sıvının pH değeri 7-14 arasında iken M'deki 0-7 arasındadır.
- B) 2 numaralı musluk tek başına açıldığında M kabındaki çözelti renksiz olur.
- C) L kabında fenolftalein çözeltisi, K kabında metil oranj çözeltisi vardır.
- D) Sulu çözeltilerine N kabındaki sıvı OH^- iyonu, L kabındaki sıvı ise H^+ iyonu verir.

10. Öğretmen "Maddenin Isı ile Etkileşimi" konusuyla ilgili sınıfa getirdiği terazinin 1. kefesine suyla ıslattığı, 2. kefesine de aynı miktarda kolonya ile ıslattığı özdeş mendilleri Şekil I'deki gibi koyuyor.



Bir süre bekledikten sonra terazinin dengesinin Şekil II'deki gibi bozulduğunu gözlemliyor.

Gözlem sonucu ile ilgili,

- I. 1. kefedeki mendil daha çabuk kurumuştur.
- II. Eşit kütledeki kolonya suya göre daha az ısı alarak buharlaşır.
- III. Suyun buharlaşma ısısı kolonyanınkinden daha fazladır.

çıkarımlarından hangileri doğrudur?

- A) Yalnız II.
- B) I ve II.
- C) I ve III.
- D) II ve III.

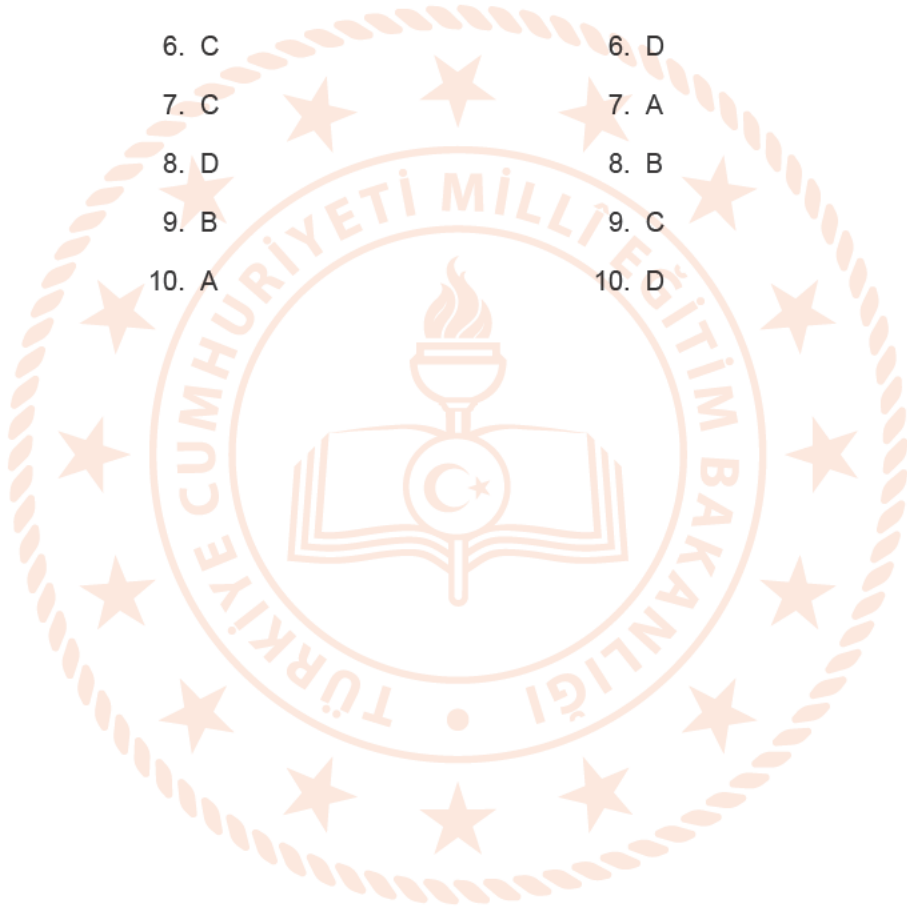
CEVAP ANAHTARI

MATEMATİK

1. D
2. C
3. B
4. B
5. D
6. C
7. C
8. D
9. B
10. A

FEN BİLİMLERİ

1. C
2. A
3. A
4. B
5. C
6. D
7. A
8. B
9. C
10. D





T.C.
MİLLÎ EĞİTİM BAKANLIĞI
ÖLÇME, DEĞERLENDİRME VE SINAV HİZMETLERİ GENEL MÜDÜRLÜĞÜ

**Sınavla Öğrenci Alacak Ortaöğretim
Kurumlarına İlişkin Merkezi Sınavla Yönelik
Örnek Deneme - 12**

(SÖZEL BÖLÜM)

- Bu kitapçıkta sözel bölüme ait örnek sorular bulunmaktadır.
 - Türkçe : 10 soru
 - T. C. İnkılap Tarihi ve Atatürkçülük : 5 soru
 - Din Kültürü ve Ahlak Bilgisi : 5 soru
 - İngilizce : 5 soru



Türkçe Örnek Soruları

1. “Kitap nasıl okunmalı?” sorusunu kendime göre cevaplasam bile söylediklerim, yalnızca benim için geçerli olacaktır. Herkes kendi kararını kendi vermeli. Birilerinin; neyi, nasıl okuyacağımızı; okuduklarımızı nasıl değerlendireceğimizi söylemesine izin vermek çıkış kapılarımıza kilit vurmaktır.

Bu parçadaki altı çizili ifadenin yerine aşağıdakilerden hangisi getirilebilir?

- A) özgürlüklerimize B) yeteneklerimize C) birikimlerimize D) gayretlerimize

2. Sözcüklerin, anlamlarına uygun olmayan bir şekilde cümlede kullanılması anlatım bozukluğuna yol açmaktadır. Türk Dil Kurumu, bu yanlışlardan kaçınmak isteyenlere yardımcı olmak amacıyla birbiriyle sıkça karıştırılan bazı sözcüklerin anlamını şöyle vermiştir:

Yakın: Az bir ara ile ayrılmış olan (zaman veya yer).

Yaklaşık: Gerçek değeri ve miktarı değil, ondan biraz fazla veya eksik bir niceliği gösteren, aşağı yukarı bir değerlendirme yapılarak bulunan.

Maiyet: Üst görevlinin yanında bulunan kimseler, alt kademedekiler.

Mahiyet: İçyüz.

Tabii: Olağan, alışılmış, her zamanki gibi olan, beklendiği gibi.

Tabi: Bağımlı.

Teamül: Bir yerde öteden beri olagelen davranış.

Temayül: Bir tarafa eğilme, meyletme.

Buna göre aşağıdaki cümlelerin hangisinde bir anlatım bozukluğu vardır?

- A) Bu işin mahiyetini en kısa zamanda öğrenmeliyiz.
B) Teyze çocuklarımı üç güne yakındır görmüyorum.
C) Büyükleğin elini öpme teamülü kültürümüzde bir saygı ifadesidir.
D) Sosyalleşmek insan ruhu için tabii bir ihtiyaçtır.

3. Hepimiz hayatımız boyunca iki veya daha fazla seçenek arasından birini yeğleriz. Hatta bazen sunulanların hiçbirinden hoşlanmasak da sırf içimizdeki dayanılmaz çelişkiden sıyrılmak için alternatiflerden birini seçeriz. Seçmediğimiz “diğeri”ni, ne olacağını hiç bilemeyeceğimiz bir konuma getiririz. Başka bir deyişle bizim için güzel veya kötü olacak o olasılığı yitiririz.

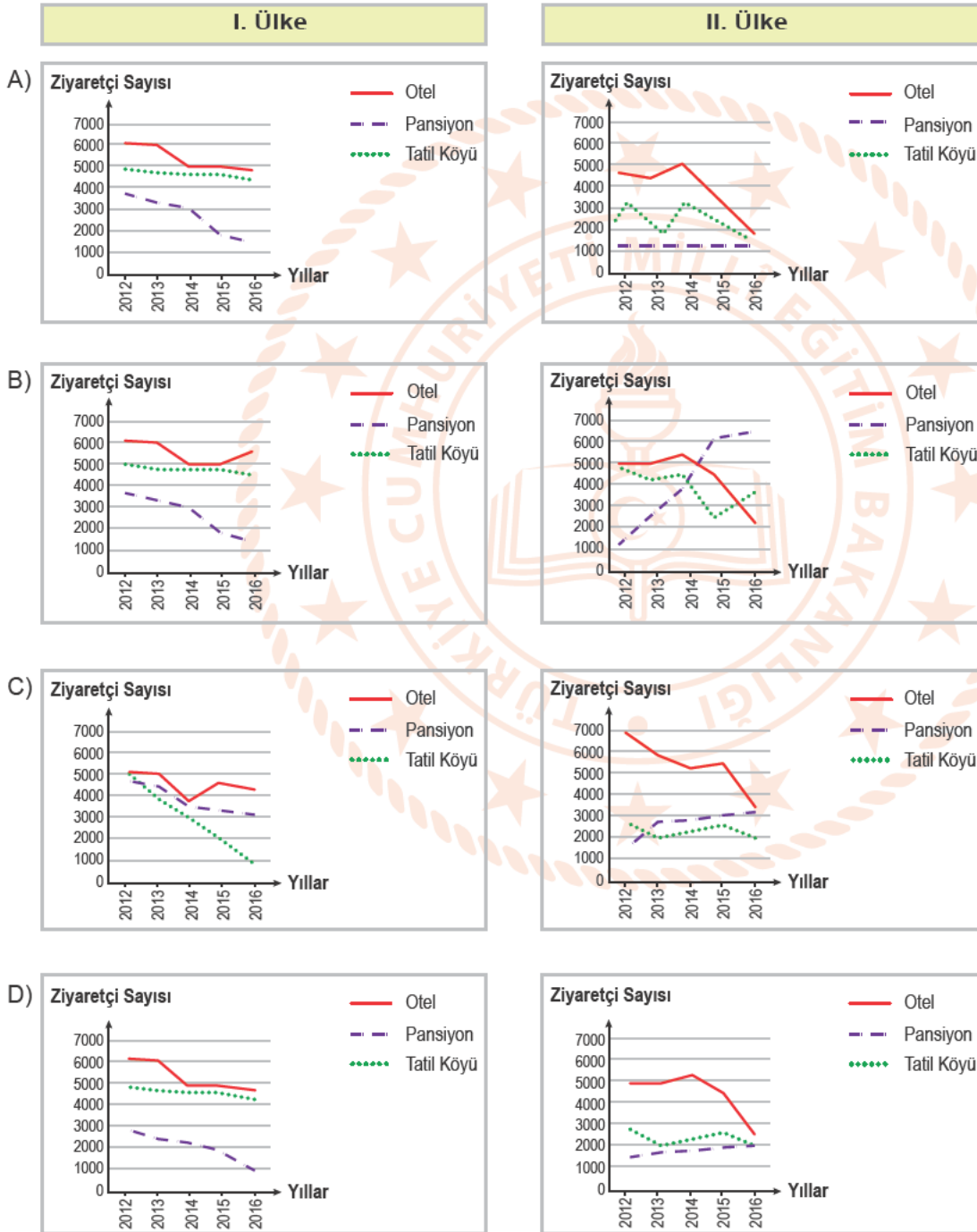
Bu parçada anlatılanları en iyi ifade eden söz aşağıdakilerden hangisidir?

- A) Deneyim en acımasız öğretmendir.
B) Unutmayın ki bir seçim yaparken seçmemek de seçilebilir.
C) Deneyen kaybedebilir ama denemeyen zaten kaybetmiştir.
D) Tercihler, insanın bazı şeylerden vazgeçmesini gerekli kılar.

4. 2012-2016 yılları arasında iki ayrı ülkeye gelen yabancı ziyaretçilerin konaklama türleri incelendiğinde şu sonuçlara ulaşılmıştır:

- I. ülkede, tatil köylerini tercih eden ziyaretçi sayısında yıllar itibarıyla keskin bir düşüş gözlenmezken II. ülkede durum inişli çıkışlı seyretmiştir.
- I. ülkede pansiyonlarda kalan ziyaretçi sayısının yıllar içinde düşüş gösterdiği, II. ülkede ise arttığı tespit edilmiştir.
- Otellerin iki ülkede de her yıl diğer konaklama türlerine göre daha çok tercih edildiği görülmüştür.

Buna göre söz konusu yıllar arasında her iki ülkeye yurt dışından gelen ziyaretçilerin konaklama türlerini doğru gösteren grafikler aşağıdakilerin hangisinde verilmiştir?



5. Lebdeğmez (dudakdeğmez), genellikle Türk halk şiirinde yaygın olan ve içinde her iki dudağın birbirine veya alt dudağın üst dişlere dokunmasıyla ortaya çıkan seslerin kullanılmadığı şiir türüdür.

Bu bilgilere göre aşağıdaki dizelerden hangisi "lebdeğmez" örneğidir?

- A) Dinle sana bir nasihat edeyim
Hatırdan, gönülden geçici olma
Yiğidin başına bir iş gelince
Anı yad ellere açıcı olma
- B) Ağacınız yapraklarla donanır
Taşlarınız bir birliğe inanır
Hep çiçekler bağrınızda gönener
Pınarınız çağlar, akışır dağlar
- C) Dikkat et araştır gözlerini aç
Sanat her yiğidin kârı değildir
Eser yazarının serindeki taş
Altındandır, soğan zarı değildir
- D) Bir bağa ki rüzgâr terse vurursa
Dökülür gazeli soldu diyeler
Bir güzelin bahtı kara yazılsa
Toplanıp da hayıf oldu diyeler



6. İlhan Berk yaptığı resimleri, üstünde "60 bin" yazılı koca bir zarftan tek tek çıkararak döşemeye serdi. Bir süre gülümseyerek baktı otuz resme de. Ferit Edgü ve bana düşüncelerimizi sordu. Ressamların bayıldığı huyları vardır: Yapıtlarını gösterirken eserlerini överler, o arada onların reklamını da yaparlar. İlhan Berk de resim yapmaya başladı. Ona da mı geçmiş bu huy? Değil. Çünkü o, şiirlerini ortaya koyarken de öteden beri böyle yapar. Oysa şairler genellikle utanırlar şiirlerini gösterirken. Bir alçak gönüllülük tavrı benimserler.

Bu parçada aşağıdakilerden hangisi yoktur?

- A) Tespit B) Karşılaştırma C) Betimleme D) Öneri

7. Alan Turing, henüz 16 yaşındayken Einstein ve Newton'ın kuramlarının karşılaştırmasını özgün bir şekilde yazmıştır. Daha sonra ise matematiğin efsane isimlerinden Kurt Gödel'in geliştirmiş olduğu formülleri yeniden düzenleyerek yazdığı "Hesaplanabilir Sayılar" adlı makalesi ile matematik dünyasının unutulmaz isimlerinden biri olmuştur. Kendisinin en önemli özelliği, sayılar arasındaki ilişki olarak adlandırılan örüntüler konusunda üstün becerilere sahip olmasıdır. Turing, hayvanların beneklerinde bir örüntü olduğunu düşünerek bilim dünyasında fırtınalar koparmıştır.

Bu parçadan Alan Turing ile ilgili aşağıdakilerden hangisi çıkarılamaz?

- A) Kabul görmüş bilimsel yargıları değiştirmiştir.
B) Doğa ile matematik arasında ilişki kurmuştur.
C) Genç yaşta bilimsel bir çalışma ortaya koymuştur.
D) Ünlü matematikçiler arasında yer almıştır.

8. İnsanların deneyimledikleri farklı durumlar karşısında sabit bir algısı olduğunu düşünmek hatadır. Çünkü insanların algılarını çeşitli yollarla etkilemek mümkündür. Bu etkileme yollarının başında ise karşılaşılan durumun kişiye sunulma biçimi gelmektedir.

Aşağıdaki deneylerin hangisinde sunuş biçiminin, insan algısı üzerindeki etkisi örneklenmiştir?

- A) Yetkililerin, metro istasyonlarında yolculara klasik müzik dinletmeleri durumunda onlardaki taşkınlık ve gürültü çıkarma, etrafa zarar verme gibi birçok olumsuz davranış türünün önemli ölçüde azalması
B) Bir kalemin ortasından ısırılarak bir süre ağızda tutulması durumunda yüzde gülme kaslarının harekete geçmesi ve bu yapay gülümsemeden kaynaklı olumlu sinyallerin beyne ulaşması ile kişinin daha mutlu bir ruh hâline girmesi
C) Araştırmacıların bir dolu bardak suyun yarısını boşalttıklarında durumu gözlemleyenlerin yüzde 69'unun, bardağı yarısı boş olarak değerlendirmesi buna karşılık boş bardağı yarısına kadar su ile doldurduklarında gözlemcilerin yüzde 88'inin bardağı yarısı dolu olarak değerlendirmesi
D) Buldukları ortama bırakılan şekerleri yarım saat boyunca yememeleri hâlinde kendilerine o şekerlerin yanında başka şekerler de verileceğinin söylendiği çocuklardan, verilen süre içinde kendini kontrol edip şekerle dokunmayanların şekerleri yiyenlere göre yıllar sonra daha mutlu ve başarılı bir yaşam sürdürdüklerinin belirlenmesi

9. Ayşe, Büşra, Cenk, Davut, Ece ve Ferhat bir sürücü kursundaki K, L ve M sınıflarına kaydolmuşlardır. Bu kişilerin sınıflarıyla ilgili şunlar bilinmektedir:

- Ece ve Cenk aynı sınıftadır.
- Büşra'nın sınıfına kendisi dışında bir kişi daha kaydolmuştur.
- M sınıfına kaydolan bir kişi vardır ve bu kişi Ayşe değildir.
- Davut üç kişilik bir sınıftadır.

Bu bilgilere göre aşağıdakilerden hangisi Büşra ile aynı sınıftadır?

- A) Davut B) Ayşe C) Ferhat D) Ece



10. Cümlede yüklem bildirdiği işi yapan veya o durumda bulunan ögeye "özne" denir.

Buna göre aşağıdaki cümlelerin hangisinde özne yanlış gösterilmiştir?

A) Çocukluk tüm insanların gizli hazinesidir.

Özne

B) Son yıllarda hızla gelişen teknoloji kimi riskleri beraberinde getiriyor.

Özne

C) Hayatımızın en önemli gününü bir şölene çevirmek en büyük hayalimizdir.

Özne

D) Çiçek dikiminde görevlendirilmek üzere işçiler alınacaktır.


Özne

T.C. İnkılap Tarihi ve Atatürkçülük Örnek Soruları

1.

Milletin kurduğu devletin ve hükümet teşkilatının, vatandaşlara karşı yükümlü olduğu vazifeleri ve yetkileri vardır. Bu vazife ve yetkiler şöyle sıralanabilir: Memleket içinde, güvenliği ve adaleti sağlayarak ve devam ettirerek vatandaşların her çeşit hürriyetini güven altında bulundurmaktır. Dış siyaset ve diğer milletlerle olan ilişkileri iyi idare ederek ve her çeşit savunma kuvvetlerini, daima hazır tutarak milletin bağımsızlığını güven altında bulundurmaktır.

Mustafa Kemal Atatürk



Atatürk'ün sözlerinden hareketle devletin görev ve sorumlulukları içerisinde,

- I. Kişi hak ve özgürlüklerini güvence altına almak
- II. Halkı iç ve dış tehditlere karşı korumak
- III. Bağımsızlığın devamı için mücadele etmek

hedeflerinden hangileri yer alır?

- A) I ve II. B) I ve III. C) II ve III. D) I, II ve III.

2. Atatürk'ün inkılap anlayışı; çağdaş uygarlığa ulaşma çabasıyla yapılan yeniliklere sahip çıkılmasını, bunların korunmasını ve yeni ihtiyaçlar doğrultusunda geliştirilmesini öngörür. Atatürk'ün anlayışına göre inkılap, bir noktaya varıp orada durmaz, süreklidir. Yaşam şartlarına ve çağın ihtiyaçlarına uygun biçimde gelişmeye açıktır.

Buna göre Atatürk'ün,

- I. "Vatan artık bayındır hâle getirilmek istiyor, zenginlik ve refah istiyor. İlim ve bilgi, yüksek medeniyet, hür fikir ve hür zihniyet istiyor! Bağımsızlık ve öz varlık, vatanın bu isteklerini tam olarak ve hızla yerine getirmek için esaslı ve ciddi bir şekilde çalışma emreder."
- II. "Din ve mezhep, herkesin vicdanına kalmış bir iştir. Hiç kimse hiç bir kimseyi, ne bir din ne de bir mezhebi kabul etmeye zorlayabilir."
- III. "Bizim milletimiz birbirinden çok farklı menfaatleri takip eden ve bu itibarla birbiriyle mücadele hâlinde bulunagelen çeşitli sınıflara sahip değildir."

sözlerinden hangileri inkılapçılık ilkesiyle ilişkilidir?

- A) Yalnız I. B) I ve II. C) II ve III. D) I, II ve III.

3. Misak-ı İktisadi esaslarından bazıları şunlardır:

- Türk milleti tahribat yapmaz, imar eder. Bütün mesai, ekonomik yönden ülkeyi yükseltmek gayesine yönelmiştir.
- Türk vatandaşları kullandığı eşyayı mümkün mertebe kendi üretir. Çok çalışır, vakitte, servette ve ithalatta israftan kaçınır.
- Türkler hangi meslekte olursa olsun birbirlerini candan severler. Meslekler, zümre itibarı ile el ele vererek birlikler oluşturur.

Buna göre aşağıdakilerden hangisi Misak-ı İktisadi esaslarının amaçlarından biri değildir?

- A) Tasarruf bilincini geliştirmek
- B) Kalkınmayı ithalat ile arttırmak
- C) Millî üretime katkıda bulunmak
- D) Meslek grupları arasında dayanışmayı sağlamak

4. Halkçılık, bireyler arasında hiçbir ayırım gözetmemek, kişilerin yasalar önünde eşitliğini benimsemek ve egemenliğin halka ait olduğunu kabul etmektir.

Buna göre halkçılık ilkesinin toplumda,

- I. Yönetime katılma
- II. Hiçbir kişi ya da gruba ayrıcalık tanınamama
- III. Devlet imkânlarından eşit olarak faydalanabilme

hedeflerinden hangilerini gerçekleştirmeye yönelik olduğu söylenebilir?

- A) I ve II.
- B) I ve III.
- C) II ve III.
- D) I, II ve III.

5. Türkiye, Lozan Konferansı'nda birtakım isteklerde bulunmuştur. Bu istekler şunlardır:

- Kapitülasyonlar ve Düyun-u Umumiye İdaresinin kaldırılması
- İstanbul'un ve Boğazların boşaltılması
- Musul ve Kerkük'ün Türkiye'ye bağlanması
- Yunanistan'ın tazminat ödemesi

Türkiye'nin bu isteklerle aşağıdakilerden hangisini amaçladığı söylenemez?

- A) Savaşın neden olduğu ekonomik zararı telafi etmeyi
- B) Ekonomik bağımlılığının ortadan kaldırılmasını
- C) Toprak bütünlüğünün sağlanmasını
- D) Mevcut sınırlarını genişletmeyi

Din Kültürü ve Ahlak Bilgisi Örnek Soruları

1.

**öncelik yayanın
öncelik hayatın**

2918 sayılı Karayolları Trafik Kanunu'nun 74'üncü maddesinde 26 Ekim 2018 tarihinde yapılan değişiklik; "Sürücüler, görevli bir kişi veya ışıklı trafik işareti bulunmayan ancak trafik işareti veya levhaları ile belirlenmiş kavşak giriş ve çıkışları ile yaya ve okul geçitlerine yaklaşırken yavaşlamak, varsa buralardan geçen veya geçmek üzere bulunan yayalara durarak ilk geçiş hakkını vermek zorundadırlar." hükmü getirildi.

BU YOLDA BİRLİKTEyiz

Bu afişte sözü edilen uygulama İslam dininin, korunmasına önem verdiği temel haklardan hangisiyle doğrudan ilgilidir?

- A) Mal B) Akıl C) Can D) Din

2. "Andolsun zamana ki insan gerçekten ziyan içindedir. Ancak iman edip de salih ameller işleyenler, birbirlerine hakkı tavsiye edenler, birbirlerine sabrı tavsiye edenler başka. (Onlar ziyanda değillerdir.)"

(Asr suresi)

Bu sureden,

- I. Kötülüklerden Allah'a sığınılmalıdır.
- II. İnanma ihtiyacı insanda doğuştan vardır.
- III. İnsanların başkalarına karşı sorumlulukları vardır.
- IV. İnsan zamanını iyi şeyler yaparak değerlendirmelidir.

yargılarından hangilerine ulaşılabilir?

- A) I ve II. B) I ve III. C) II ve IV. D) III ve IV.

3. İslam dini, sadece Allah'a kulluk etmeyi, ona güvenmeyi ve yalnız ondan yardım dilemeyi emreder. Türbe ve yatırlardan medet ummak, dileğin kabulü için ağaçlara bez bağlamak gibi akla ve mantığa uymayan, insanları dinin özünden uzaklaştıran yanlış anlayış ve inanışlardan uzak durulmasını ve dinin yalnızca Allah'a tahsis edilerek ibadet edilmesini öğütler. Bu durum Kur'an-ı Kerim'de şu şekilde ifade edilmiştir: - - - -

Metindeki boşluğa anlam akışına göre aşağıdaki ayetlerden hangisi getirilmelidir?

- A) "De ki: 'Rabb'im adaletle davranmayı emretti.'..."
(Âraf suresi, 29. ayet)
- B) "... O hâlde sen de dini Allah'a has kılarak (ihlâs ile) kulluk et."
(Zümer suresi, 2. ayet)
- C) "Ey iman edenler, mallarınızı, sizden karşılıklı anlaşmadan (doğan) bir ticaretten başka haksız 'nedenler ve yollarla' (batılca) yemeyin."
(Nisâ suresi, 29. ayet)
- D) Eğer Allah'ın dünyada ve ahirette sizin üzerinizde fazlı ve rahmeti olmasaydı içine daldığınız dedikodudan dolayı size büyük bir azap dokunurdu.
(Nûr suresi, 14. ayet)

4. Bir hükümdar, arkadaşlarıyla birlikte gezmeye çıkmıştı. Yolu üzerindeki bir köyde çok yaşlı bir adamın, tarlasına fidan dikmekle meşgul olduğunu gördü ve yanına gidip şöyle dedi:
- Baba, sen ne diye fidan dikmeye uğraşıyorsun? Maşallah yaşını yaşamışsın, bu diktiğin fidanların meyvesinden belki de yiyemeyeceksin!
- İhtiyar şöyle cevap verdi:
- Diktiğim fidanların meyvesini benim yemem şart değil, evlat! Biz nasıl bizden öncekilerin diktiği fidanların meyvesinden yiyorsak bizim diktiğimiz fidanların meyvesini de bizden sonrakiler yer.

Bu metindeki yaşlı adamın davranışı, aşağıdaki kavramlardan hangisinin kapsamında değerlendirilir?

- A) Sadaka-i cariye
B) Fıtır sadakası
C) Zekât
D) Fidyе
5. Hz. Peygamber Veda Hutbesi'nde Müslümanlara hitaben şöyle buyurmuştur:

"Müminler! Sözümü iyi dinleyiniz ve iyi kavrayınız! Müslüman, Müslüman'ın kardeşidir ve böylece bütün Müslümanlar kardeştir. Bir Müslüman'a kardeşinin canı da malı da helal olmaz. Fakat malını gönül hoşluğu ile vermişse o başkadır."

Aşağıdakilerden hangisi Hz. Muhammed'in (sav.) bu sözü söylemekteki amaçlarından biri değildir?

- A) Yaşam hakkı ihlallerini engellemek
B) Kişilerin mülkiyet haklarını korumak
C) Toplum huzurunu sağlamaya yönelik tedbirler almak
D) Kardeşler arasındaki miras paylaşımının şartları açıklamak

İngilizce Örnek Soruları

Read the text and answer the question.

1. Mary, Tom, Lisa and John met at a restaurant. They all ordered what they like most.



According to the information above, which of the following is NOT correct?

- A) Mary ordered pasta as a main course.
- B) Tom chose salad and meatballs.
- C) Lisa ate a slice of strawberry cake.
- D) John had both grilled chicken and ice cream.

Read the text and answer the question.

2. Jack wants to create a password for his account and reads the rules below.

HOW TO CREATE STRONG PASSWORDS

- 🔒 Use at least ten characters.
- 🔒 Use a mixture of letters, numbers and punctuation.
- 🔒 Do not use ordered letters and numbers (e.g. abcde,12345).
- 🔒 Do not use personal information such as names, birth dates or phone numbers.

Which of the following is an appropriate password for Jack?

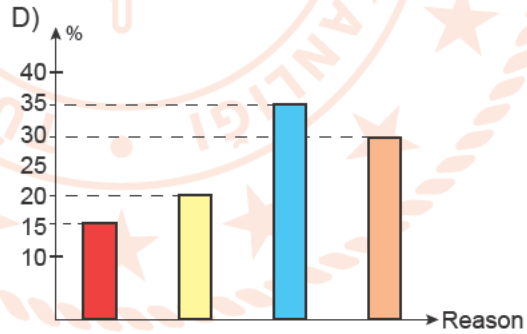
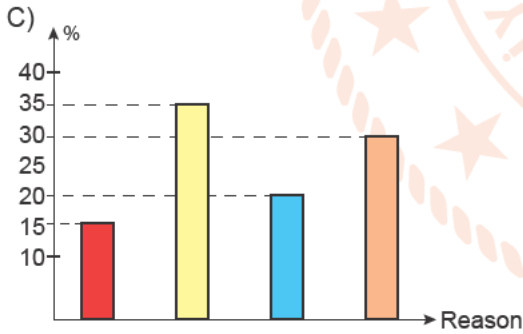
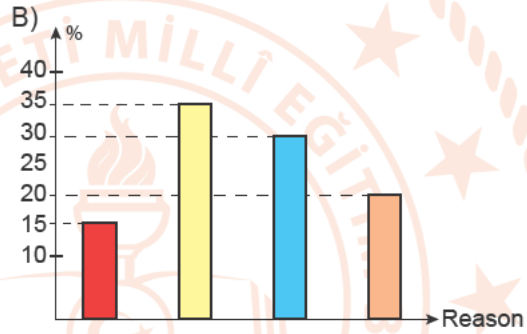
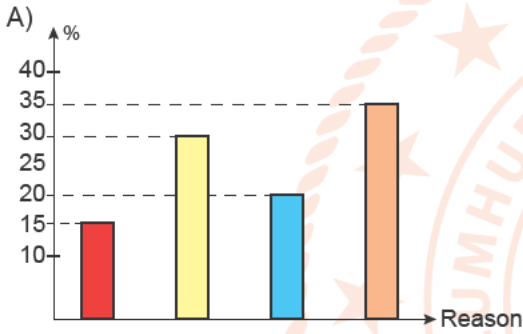
- A) 3.qa!iwf2m
- B) 2007jack_7
- C) 123123abc+
- D) 5552660912

Read the text below and answer the question.

3. A research company asked 100 people about why they usually called customer services. Here are their answers:

- 35 people called to change an item they bought.
- 20 people called to make a reservation for transportation.
- 15 people called to learn something new.
- The rest of them called when their products didn't reach them on time.

Which of the following shows the results of the research?



Read the text and answer the question.

4.

RULES FOR USING SOCIAL MEDIA SAFELY

- ⚠ Do not believe any information without confirming it.
- ⚠ Use private settings to control your account.
- ⚠ Be sure that you want to post a photo/ video.
- ⚠ Do not talk about your private life.



Tom: In the evenings, I surf the Internet. When I see interesting news, I try to find out its source.

Sally: I am very careful before I post a photo or video online.

Chris: When I sign up to a social media site, I make sure that only my friends see what I post.

Emily: When I am online, I tell everybody my birthday, where I live and what I like.

Who does NOT follow the rules for using social media safely?

A) Tom

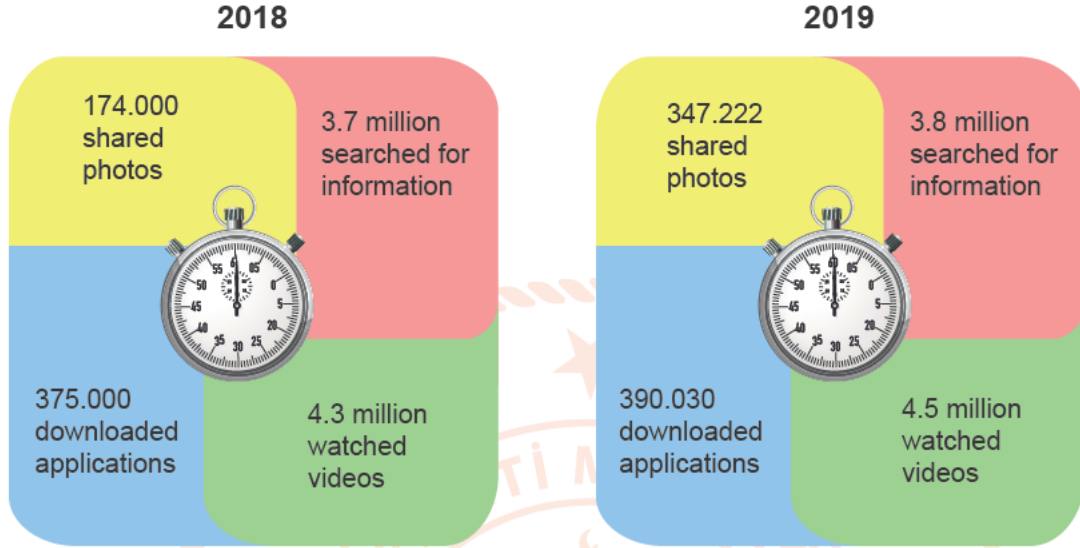
B) Sally

C) Chris

D) Emily

Read the text, look at the visuals and answer the question.

5. The visuals below show what kind of activities people did on the Net in a minute in 2018 and 2019.



According to the results above, which of the following is NOT correct?

- A) In 2018, people shared less photos than in 2019.
- B) More people watched videos on the Net in 2018 than in 2019.
- C) People downloaded more applications from the stores in 2019.
- D) About four million people used search engines both in 2018 and 2019.

CEVAP ANAHTARI

TÜRKÇE

1. A
2. B
3. D
4. D
5. C
6. D
7. A
8. C
9. B
10. C

T.C. İNKILAP TARİHİ VE ATATÜRKÇÜLÜK

1. D
2. A
3. B
4. D
5. D

DİN KÜLTÜRÜ VE AHLAK BİLGİSİ

1. C
2. D
3. B
4. A
5. D

İNGİLİZCE

1. B
2. A
3. C
4. D
5. B